

 **RENSON**[®]
Creating healthy spaces





INHALT

STYLEPACKS	8
Crystal Lounge	10
Pure Essence	14
Idyllic Garden	18
Earth Oasis	22
Spiritual Harmony	26
Tech Cocoon	30
TERRASSENÜBERDACHUNGEN	35
Camargue® Line	36
Algarve® Line	80
Aero® Line	98
Lapure®	112
Anwendungen für Wohnungen	118
Personalisierung	128
Produktsortiment	150
CARPORTS	152
Algarve® Canvas	154
GARTENELEMENTE	162
Beleuchtung - Linarte Outdoor Light	166
Sitz- & Pflanzeneinheit - Linarte Modulo	168
Freistehende Wand - Linarte Icon	170
eSafe - Paketbriefkasten	173
GESAMTKONZEPTE	
Gesamtkonzepte Wohnhäuser	176
Gesamtkonzepte Wohnungen	188
HÄUFIG GESTELLTE FRAGEN	196
TECHNISCHE INFORMATIONEN	212

IHRE TERRASSE GENIESSEN, DAS GANZE JAHR ÜBER ...

Ein Renson-Raum im Freien ist dazu da, Ihre Terrasse und Ihren Garten das ganze Jahr über in vollen Zügen zu genießen. Sobald Sie diesen Raum im Freien haben, möchten Sie so viel Zeit wie möglich dort verbringen. Ob beim Grillen mit Freunden, beim Sonnenbad oder beim Entspannen in aller Ruhe allein oder mit der Familie, wir leben auf, wenn wir mehr Zeit draußen verbringen können und dort schöne Momente erleben.

In der Vergangenheit war ein Wohnanbau eine gedämmte Erweiterung des Wohnbereichs. Diese Zeiten sind inzwischen vorbei ...

Heute sieht das dank eines Renson-Gartenzimmers ganz anders aus. Dieses fungiert als Verbindungsglied zwischen Haus und Garten. Es ist ein echter zusätzlicher Wohnraum, in dem Sie in allem Komfort die frische Außenluft genießen können. Und das von Frühjahr bis Herbst und sogar im Winter ...

In Bezug auf Design und Styling können Sie mit Renson alles nach Ihrem persönlichen Geschmack zusammenstellen, mit unzähligen Möglichkeiten bei Zubehör, Farben und Materialien. Oder Sie entscheiden sich für einen unserer insgesamt sechs neuen „Design-Styles“: Perfekte Kombinationen von Materialien und Farben, die von einem bekannten internationalen Trendbeobachter für Sie zusammengestellt wurden.

Neben der Überdachung mit allem Zubehör bietet Renson viele weitere Produkte für den Außenbereich rund um Ihr Haus an, von Gartenbeleuchtung bis zum Carport.

Wenn Sie vom Vorgarten bis zum Garten hinter dem Haus alles einheitlich hinsichtlich Design, Farbgebung und Stil gestalten wollen, bieten die Outdoor-Produkte von Renson die perfekte Lösung. Auch dann, wenn Sie Ihren Außenbereich in Phasen realisieren möchten.

Wir laden Sie ein, in dieser Broschüre die zahlreichen Möglichkeiten zu entdecken, wie Sie Ihre Terrasse und Ihre Umgebung in einen magischen Ort verwandeln können.

WARUM RENSON® WÄHLEN?



TOPQUALITÄT UND NACHHALTIGKEIT

Renson® ist der europäische Trendsetter für natürliche Lüftung, außenliegenden Sonnenschutz und Outdoor-Produkte. Wir produzieren selber unsere hochwertigen Produkte in unseren ultramodernen Produktionswerken. Wir testen unsere Produkte unter extremen Bedingungen, bis wir ein tadelloses Endergebnis erreichen.

Dadurch können wir unseren Kunden eine optimale Qualität garantieren. Unser Netzwerk von eingehend geschulten Ambassadors garantiert einwandfreien Service, Einbau und Kundendienst. Professionalität von A bis Z.



MINIMALISTISCHES DESIGN

Unsere Produkte sind sowohl in Bezug auf Aussehen, als auch auf das Produktdesign äußerst innovativ. Nahtlose Integration von optionalen Elementen, verborgenen Befestigungsteilen, dauerhaftem Material und intelligenten Lösungen sorgen für ein perfekt verarbeitetes Produkt, das zu jedem Wohnungstyp passt.



ENDLOSE MÖGLICHKEITEN DER INDIVIDUELLEN GESTALTUNG

Durch unser modulares Produktdesign und die zahllosen integrierbaren Auswahlmöglichkeiten können wir Ihnen eine maßgeschneiderte Lösung bieten. Personalisierbare Screens, eine große Farbpalette, Schiebeläden in verschiedenen Designs, Glaswände, Heizung, Musik ... das sind nur einige der verschiedenen Optionen, die zu einer einzigartigen persönlichen Lösung führen.



ULTIMATIVER BENUTZERKOMFORT UND WARTUNGSFREUNDLICHKEIT

Unsere Produkte müssen ihre Eigenschaften über viele Jahre hinweg, Tag für Tag bei allen Witterungsbedingungen beibehalten und einfach zu handhaben sein.

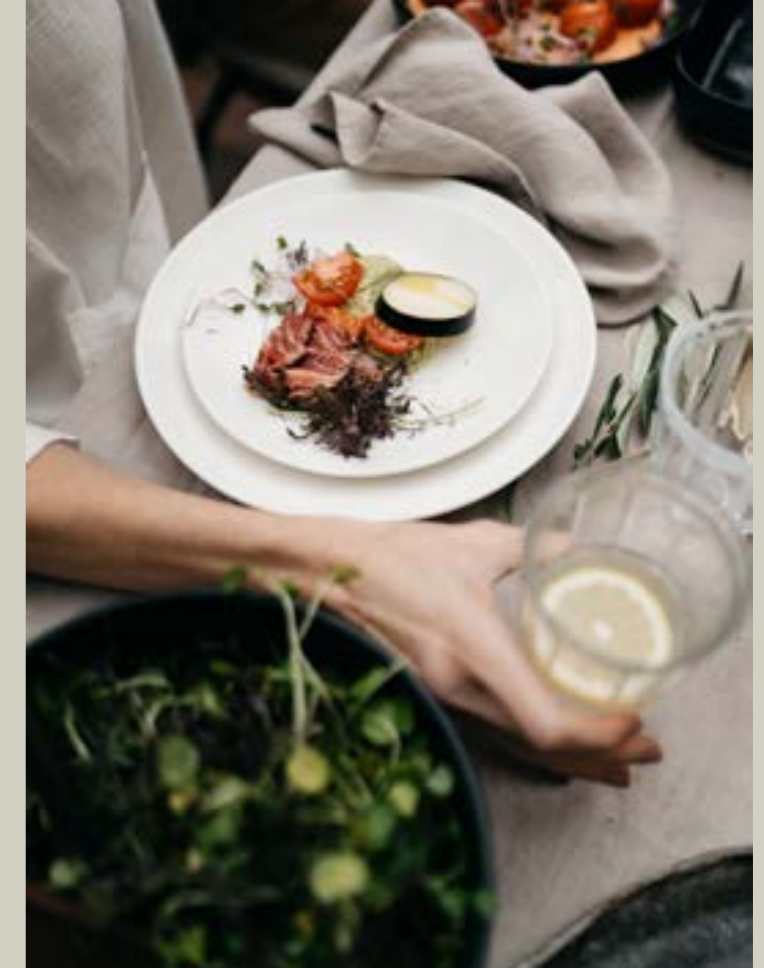
Darum bestehen sie aus den hochwertigsten und dauerhaftesten Materialien, die Sie mit einem Minimum an Wartung jahrelang nutzen können.

SCHAFFEN SIE EIN STIMMUNGS- VOLLES AMBIENTE MIT UNSEREN SECHS DESIGNSTILEN

Renson liebt das Leben im Freien. Grillen mit Freunden, in der Sonne entspannen oder einen Moment für sich allein mit einem Aperitif genießen – das alles bedeutet Lebensqualität. Um das Leben im Freien noch angenehmer zu gestalten, überzeugt die Outdoor-Architektur von Renson nicht nur durch Funktionalität, sondern auch durch Ästhetik. Unsere Outdoor-Konzepte bilden die perfekte Ergänzung zu Ihrem Zuhause, damit Innen- und Außenbereich fließend ineinander übergreifen. Natur und Architektur gehen sozusagen Hand in Hand.

Selbstverständlich garantieren wir höchste Qualitätsstandards. Dazu lassen wir unsere Produkte gemäß strengen Normen testen und zertifizieren. Wir nutzen unter anderem patentierte Technologie, doch unsere Einzigartigkeit verdanken wir in erster Linie unserer langjährigen Erfahrung. Das Familienunternehmen Renson besteht bereits seit 1909. So weit können nur wenige zurückblicken.

Aber wir gehen noch einen Schritt über Qualität hinaus. Sie sollen bei uns auch immer die Wahl bekommen. Deshalb sind unsere Produkte umfassend personalisierbar und finden Sie in unserem Sortiment auf jeden Fall Ihren Stil. Sind Sie sich noch nicht ganz sicher, was Sie wollen? In dieser Broschüre erfahren Sie über einige Stile, als Inspiration. Innerhalb jedes Stils sind alle Materialien und Farben perfekt auf das Gesamtbild abgestimmt. So können Sie Ihren Außenbereich jahrein, jahraus optimal nutzen.





CRYSTAL LOUNGE

Crystal Lounge ist klar und minimalistisch. Die frischen Grüntöne vermitteln ein Gefühl von Unbeschwertheit, das durch die Palette leichter Materialien noch verstärkt wird. So entsteht eine moderne, luftige Architektur, mit der die Grenzen zwischen Innen- und Außenbereich verschwimmen.



Camargue®
 Rahmen RAL 7035
 Lamellen RAL 9010
 Fixscreens N-0207
 Loggialu Plano RAL 7035
 Vorhänge Fine woven Jadeite
 Glasschiebepaneele Mattglas



Frische, poetische Farben bilden die Grundlage von Crystal Lounge. Die Farbtöne variieren von grünlichem Beige über Aquagrün bis hin zu einem hellen Grüngrau. Mattes Glas sorgt für Transparenz, während feingewebte Strukturen das Gefühl von Leichtigkeit intensivieren. Die Materialien dieses Stils sind fließend und nahtlos – für eine ungestörte Harmonie. Dadurch passt die Architektur von Crystal Lounge perfekt zu der umliegenden Natur.



Ihr „Gartenzimmer“ wird zur dauerhaften Kulisse eines Films, in dem die Natur die Hauptrolle spielt. Genießen Sie die zwischen den Ästen spielende Sonne oder die Pflanzen, die sich sanft im Wind wiegen.

Crystal Lounge richtet sich an die Liebhaber reiner Natur. Bei diesem Stil steht die Pracht der Flora und Fauna im Mittelpunkt.





Camargue®

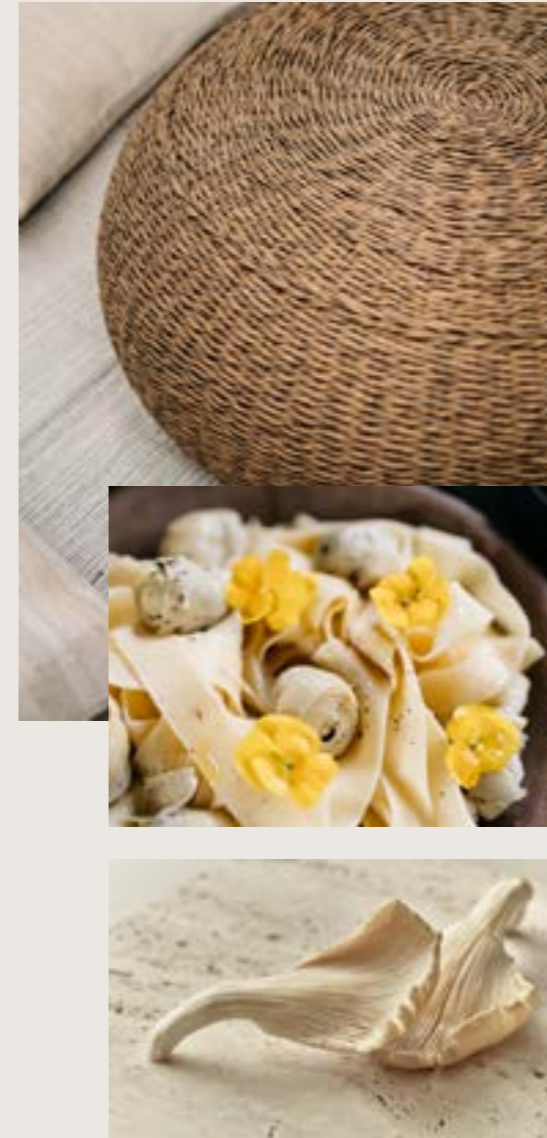
Rahmen und Lamellen Beige Essence Retreat
 Fixscreens SC 2002
 Loggiascreen Canvas Mixtrim 10 M0010
 Loggiawood Thermo-Esche
 Vorhänge Refined woven White Corn

PURE ESSENCE

Licht und Raum, das ist Pure Essence. Die blassen Farben und weichen Verarbeitungen verleihen diesem Stil eine besondere Leichtigkeit. Sie schaffen einen Ort, an dem Sie allen Ballast ablegen und rundherum entspannen können.



Kalk-, Sand- und natürliche Weißtöne stehen bei Pure Essence im Mittelpunkt. Beispielsweise das sanfte Weiß von Baumwolle, das brüchige Beige einer Muschel oder das rosige Cremeweiß von Seife. Dezente Farbschattierungen sorgen für eine fast ätherische, helle Stimmung, in der Sie optimal zur Ruhe kommen. Die Texturvarianten reflektieren und streuen das Licht, während die natürlichen Verarbeitungen und Materialien verhindern, dass dieser Stil zu rein und nüchtern wirkt.



Im Fokus von Pure Essence steht das Wesentliche: schöne Momente mit Freunden und Familie teilen, inmitten der Natur. Mit Pure Essence lassen Sie die täglichen Sorgen hinter sich und erleben Sie puren Genuss.



Federleichte, transparent anmutende Möbel passen perfekt zu Pure Essence. Dieser Stuhl sorgt für einen verspielten grafischen Akzent.

IDYLLIC GARDEN



DESIGNSTILE | 18

DESIGNSTILE | 19



Camargue*
*Rahmen und Lamellen RAL 7032
Fixscreens SC 2050
Loggiawood Privacy Thermo-Esche
Vorhänge Refined woven Planton*

Idyllic Garden nimmt Sie mit auf einen Spaziergang durch den Garten. Nüchterne Grautöne und dezentes Grün, das von Pflanzen inspiriert wurde, geben diesem Stil eine moderne Ausstrahlung und bringen Sie inmitten der Natur zur Ruhe.

Bei den Farben und Materialien von Idyllic Garden ließen wir uns vom „Land des süßen Nichtstuns“ inspirieren: Italien. Denn die Italiener sind wahre Meister des Genießens vor eleganter Kulisse. Kein Wunder also, dass sich dieser Stil wunderbar für Erholung im eigenen Garten eignet.



Grün ist die Farbe, bei der das menschliche Auge die meisten Schattierungen erkennt. Darüber hinaus hat Grün eine entspannende Wirkung. Deshalb haben wir für Idyllic Garden eine vielfältige Palette harmonischer Grüntöne ausgewählt.



Das matte Grün von Olivenblättern, die nuancierte Sandfarbe von Travertin oder die lebhafteste Textur von Leinen – Idyllic Garden verdankt seine Stimmung einer sorgfältigen Auswahl natürlicher Materialien. Das Ergebnis ist ein eleganter, schwereloser Charakter mit südeuropäischer Note. Mit den überwiegend kühlen, gräulichen Farben sorgt Idyllic Garden für Erfrischung und einen zeitlosen Look.



EARTH OASIS

DESIGNSTILE | 22



Mit Earth Oasis fühlen Sie sich immer wie im Urlaub. Die warmen Erdtöne sorgen für sommerliche Stimmung. Natürliche und handwerkliche Materialien schaffen eine Verbindung zum Reichtum der Erde. Für eine perfekte Harmonie zwischen Innen- und Außenbereich.

DESIGNSTILE | 23



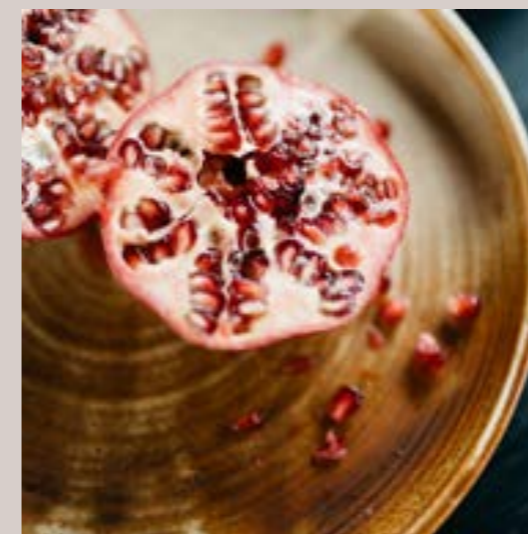
Camargue®
Rahmen und Lamellen RAL 8024
Fixscreens SC 1006
Loggiawood Thermo-Esche
Vorhänge Thick woven Savannah Yellow



Die warmen Farben und Materialien des Südens dienen als Inspiration für Earth Oasis. Beim Zusammenstellen dieser Palette haben wir beispielsweise das dezente, sanfte Orangerosa von Terracotta und das pudrige Braun von Gewürzen gewählt. Diese Vielfalt an Farbtönen entführt Sie in sonnenüberflutete ferne Länder.



Die Natur ist eine unendliche Inspirationsquelle. Farbgebung und Verarbeitung dieses Stils sind unter anderem an die matte, rotbraune Textur von Mandeln angelehnt.



Terracotta bedeutet wortwörtlich „gebrannte Erde“ und wird seit Jahrhunderten für Vasen und Krüge verwendet. Nun ist dieses Material wieder im Trend und wirkt es bezaubernd durch seinen natürlichen, handwerklichen Look.

SPIRITUAL HARMONY

Camargue®
Rahmen RAL 7021
Lamellen Wooddesign Walnuss
Fixscreens N-3006
Loggiascreen Canvas Mixtrim 10 M0017
Loggiawood Thermo-Esche
Vorhänge Refined woven Beige Brown



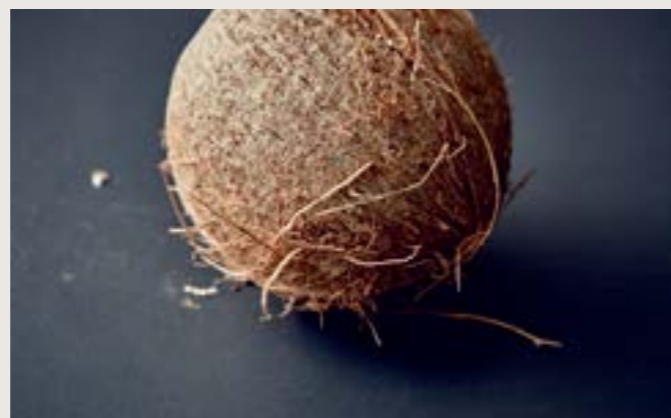
DESIGNSTILE | 26

DESIGNSTILE | 27

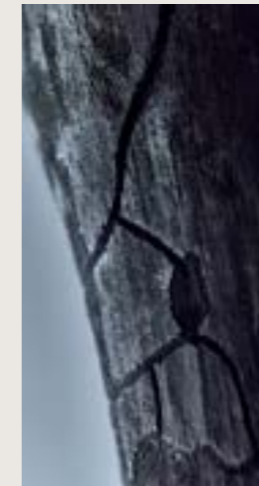
Ein minimalistischer Stil in einer dunklen Farbpalette, das ist Spiritual Harmony. Bei den Farben und Materialien ließen wir uns unter anderem von der traditionellen japanischen Architektur inspirieren. Das Ergebnis ist eine intime zeitgenössische Architektur, die Körper und Geist ins Gleichgewicht bringt.



Die Farbpalette von Spiritual Harmony ist an die Farben und Materialien jahrhundertalter japanischer Tempel angelehnt. Karbonisiertes Holz und Nussbaum mit sichtbaren Fasern kombinieren wir mit Canvasbeige und Olivgrün. Diese dunklen, natürlichen Farbtöne schaffen eine Atmosphäre von Ruhe und Geborgenheit.



In einem Gartenpavillon genießen Sie die Jahreszeiten noch bewusster. Sie spüren die Energie des Frühlings und die Vielfalt des Herbstes so intensiv wie nie zuvor.



Gemeinsam mit Freunden oder Ihrer Familie entspannen Sie mit allem Komfort inmitten der Natur, denn ein Gartenpavillon von Renson eröffnet neue Möglichkeiten. Spiritual Harmony zaubert eine meditative Stimmung, in der Sie zur Ruhe kommen.

Teetrinken ist in Japan ein echtes Ritual. Die traditionelle Teezeremonie dauert mehrere Stunden und besteht aus einer präzisen Abfolge akribisch ausgeführter Schritte. Das wäre bei Ihnen zu Hause natürlich übertrieben. Trotzdem können Sie Ihre tägliche Tasse Tee zu einem Moment der Besinnung machen.



TECH COCOON

Tech Cocoon wirkt radikal modern und jung, aber mit einem warmen Touch. Zeitgenössische Formgebung wird mit dynamischen, unbeschwerten Farben wie Soft Coral kombiniert. So entsteht ein Gefühl purer Transparenz, wobei technische Materialien wie Glas und Metall dominieren.



Camargue®
Rahmen und Lamellen RAL 9010
Fixscreens N-0202
Loggiolu Plano RAL 9010
Vorhänge Fine woven Ecru
Glaswand



Bei Tech Cocoon geben die verspielten Texturen von Verbundmaterialien den Ton an. Terrazzo in verschiedenen Schattierungen wird mit klaren, glatten Texturen gekoppelt. Die Farbpalette besteht aus einem energievollen, weichen Korallenton, der durch Variationen von Weiß und sanftem Grau mit grünlichem Unterton ergänzt wird. Orangerosa verleiht diesem geradlinigen Stil einen warmen und jungen Akzent.



Tech Cocoon bedeutet modernes Design mit einem unbestreitbaren Flair. Die Farbnuancen von Soft Coral bis Terracotta Pink sorgen für eine südländische Stimmung, die zum Entspannen einlädt. Nun kann der Aperitif beginnen!



Voller Energie und so frisch wie der Duft einer frisch geschälten Zitrusfrucht, das ist Tech Cocoon. Mit diesem außergewöhnlichen Stil erhält Ihr „Gartenzimmer“ einen coolen Urban Look.



TERRASSEN- ÜBERDACHUNGEN

Mit einer Terrassenüberdachung von Renson® können Sie die frische Luft noch besser genießen. Die Möglichkeiten, sich gegen Wind, Sonne, Regen oder Kälte zu schützen, sind vielfältig und die Erweiterungsoptionen und Möglichkeiten einer persönlichen Gestaltung sind enorm. Ihr Garten oder Ihre Terrasse wird dadurch zu einer natürlichen Verlängerung Ihres Hauses, sodass Sie unter optimalen Umständen, mit dem höchsten Komfort Zeit im Freien verbringen können.

Camargue®
Rahmen und Lamellen RAL 7021
Fixscreen Sergé SC0130
Loggiawood Privacy WRC



Camargue®
Rahmen und Lamellen RAL 9016
Fixscreen Sergé SC0202

CAMARGUE® LINE

CAMARGUE® & CAMARGUE® SKYE

Höchste Qualität in minimalistischem Design ...

Perfektion zum Greifen nah.

Alles ist perfekt integriert: die Screens an der Seite, Beleuchtung, Heizung und Musik ... purer Luxus.

Immer die perfekte Temperatur, morgens, nachmittags und abends, im Sommer und Herbst.



SCHAFFEN SIE EIN STIMMUNGSVOLLES
AMBIENTE





Camargue®
Rahmen und Lamellen RAL 9016
Fixscreen Sergé SC0202

TAG &
NACHT







PERSONALISIERUNG
MÖGLICH FÜR
JEDEN GESCHMACK

Camargue®
Rahmen RAL 8019
Lamellen Alesta supranodig Halo 136
Loggialu Plano RAL 8019
Loggiascreen Canvas Mixtrim 10 M0017



Loggiascreen® Canvas



Camargue®
 Rahmen RAL 8019
 Lamellen Alesta supranodig Halo 136
 Loggiälu Plano RAL 8019
 Loggiascreen Canvas Mixtrim 10 M0017



Camargue®
Rahmen RAL 8019
Lamellen Alestā supranodig Halo 136
Loggialu Plano RAL 8019
Loggiascreen Canvas Mixtrim 10 M0017



IN PERFEKTER
HARMONIE

TERRASSENÜBERDACHUNGEN - CAMARGUE LINE | 50



Camargue®
Rahmen und Lamellen RAL 7021
Fixscreen Sergé SC0130
Loggiawood Privacy WRC



TERRASSENÜBERDACHUNGEN - CAMARGUE LINE | 51



Camargue®
Rahmen und Lamellen RAL 7021
Fixscreen Sergé SC0130
Loggiawood Privacy WRC



TERRASSENÜBERDACHUNGEN - CAMARGUE LINE | 54

Camargue® Skye
Rahmen und Lamellen RAL 9005
Loggiawood Privacy WRC



TERRASSENÜBERDACHUNGEN - CAMARGUE LINE | 55

HEUTE UND AUCH
MORGEN GENIESSEN



Camargue® Skye
Rahmen und Lamellen RAL 9005
Loggiawood Privacy WRC

Camargue®
Rahmen und Lamellen RAL 9016
Fixscreen Sergé SC0202

TERRASSENÜBERDACHUNGEN - CAMARGUE LINE | 58



TERRASSENÜBERDACHUNGEN - CAMARGUE LINE | 59

ANBAU
AN DER FASSADE
PROBLEMLOS
MÖGLICH



NOCH MEHR GESCHÜTZTE AUSSENBEREICHE

Nachdem wir jahrelang im Stadtzentrum gewohnt haben, haben wir vor einigen Jahren unser Traumhaus auf dem Land gebaut. Endlich ein Garten, eine stille Umgebung, die Natur, die uns beide zur Ruhe bringt. Aber wir hatten den Eindruck, unseren Garten nicht ausreichend genießen zu können. Im Frühjahr ist der Wind oft sehr heftig. Im Sommer kann es manchmal zu warm werden.

Im Herbst kühlt sich die Abendluft schnell ab und weht der Wind regelmäßig. Durch die Installation einer Terrassenüberdachung können wir noch mehr Zeit im Freien verbringen. Die Seitenkonstruktion schützt uns vor Wind. Die Screens können im Sommer in die gewünschte Höhe gebracht werden. Und bei einer plötzlichen Windböe schließen sich die Dachlamellen.

Die Anzahl an Stunden, die wir dadurch nach einem Arbeitstag länger draußen sitzen können, ist unglaublich gestiegen. Jetzt ist unser Garten wirklich ein unbezahlbares Stück Lebensqualität.

Dries & Monica



Camargue®
Rahmen und Lamellen RAL 9016
Fixscreen Sergé SC3030



IN PERFEKTER HARMONIE

Camargue*
Rahmen RAL 9005
Lamellen Wooddesign Walnuss
Loggialu Wooddesign Walnuss
Linus RAL 9005



Camargue®
Rahmen RAL 9005
Lamellen Wooddesign Walnuss
Loggiolu Wooddesign Walnuss
Linus RAL 9005





GESUNDER KÖRPER,
GESUNDER GEIST



Camargue® Skye & Camargue®
Rahmen RAL 9005
Lamellen Camargue Skye: RAL 9005
Lamellen Camargue: Wooddesign Weiße Eiche
Fixscreen Sergé SC3030
Loggialu Privacy Wooddesign Weiße Eiche
Linarte RAL 9005





GENIESSEN IN
JEDER JAHRESZEIT

Camargue® & Camargue® Skye
Rahmen RAL 9004
Lamellen Wooddesign Walnuss
Fixscreen Natté N3006
Glaswand



Camargue® & Camargue® Skye
Rahmen RAL 9004
Lamellen Wooddesign Walnuss
Fixscreen Natté N3006
Glaswand





Camargue® & Camargue® Skye
Rahmen RAL 9004
Lamellen Wooddesign Walnuss
Fixscreen Natté N3006
Glaswand



AUCH IM WINTER IST
ES ANGENEHM

Camargue® & Camargue® Skye
Rahmen RAL 9004
Lamellen Wooddesign Walnuss
Fixscreen Natté N3006
Glaswand



TERRASSENÜBERDACHUNGEN - CAMARGUE LINE | 76

Camargue® & Camargue® Skye
 Rahmen RAL 9004
 Lamellen Wooddesign Walnuss
 Fixscreen Natté N3006
 Glaswand



TERRASSENÜBERDACHUNGEN - CAMARGUE LINE | 77



Camargue® & Camargue® Skye
Rahmen RAL 9004
Lamellen Wooddesign Walnuss
Fixscreen Natté N3006
Glaswand



Algarve®
Rahmen und Lamellen RAL 7037

ALGARVE® LINE

ALGARVE® & ALGARVE® CANVAS

Eine schöne minimalistische Lösung, die zu jedem Stil passt.
Sie können die Farbe ohne Aufpreis selber wählen. Auch alle
Zubehörteile sind perfekt maßgefertigt.
Das ist einfach nur Genuss, ohne Sorgen ...



Algarve®
Rahmen und Lamellen RAL 7037





Algarve®
Rahmen und Lamellen RAL 7037

EINE EHER STRUKTURELLE LÖSUNG

Wir haben uns für eine feste Terrassenüberdachung entschieden, um uns je nach Bedarf vor Sonne oder Regen schützen zu können. Wir hatten schon eine Zeit lang eine strukturellere Lösung gesucht, statt dem Hin- und Her mit Sonnenschirm oder das Aufstellen eines Partyzeltes, um uns vor Regen zu schützen.

Wir fanden, dass diese Ausführung hervorragend zur bestehenden Architektur unseres Hauses passte und sie machte auf uns zudem einen soliden Eindruck. Es hat sich als noch komfortabler erwiesen als ursprünglich gedacht. Wir hätten es schon viel früher installieren sollen. Die Lamellen können je nach Bedarf gekippt werden. Wenn es zu warm ist, werden sie leicht geöffnet und man spürt sofort eine leichte Brise. Und bei Regen wird das Wasser einfach abgeleitet. Unsere Terrassenüberdachung macht alle Jahreszeiten mit und sieht auch noch toll aus. Es ist eine extrem stabile Konstruktion. Im Frühjahr werden die Lamellen einmalig mit Renson „Clean“ gereinigt, danach trage ich Renson „Protect“ einmal auf und dann sind wir für eine wunderbare Terrassensaison bereit.

Karel & Greet

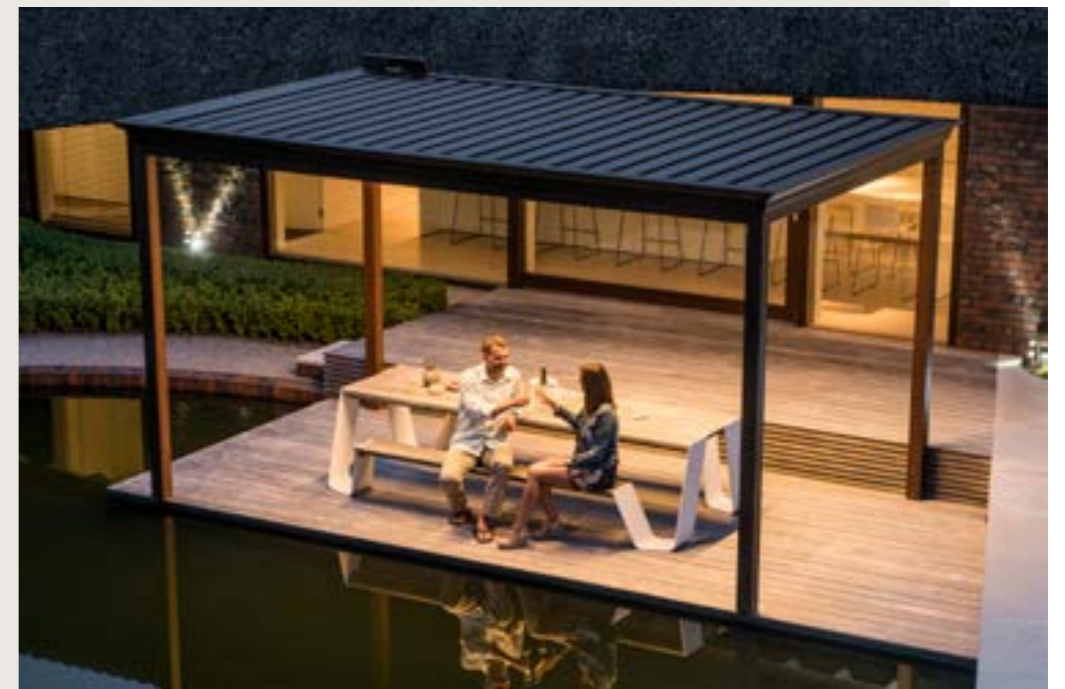


KLASSISCH IST
IMMER ZEITLOS



Algarve® Classic Line
Rahmen und Lamellen RAL 8003





Algarve® Classic Line
Rahmen und Lamellen RAL 8003



Algarve® & Algarve® Canvas
Rahmen und Lamellen RAL 7006
Canvas Pearl Linen
Fixscreen Sergé SC3231

OPTIMAL IHREN GARTEN GENIESSEN

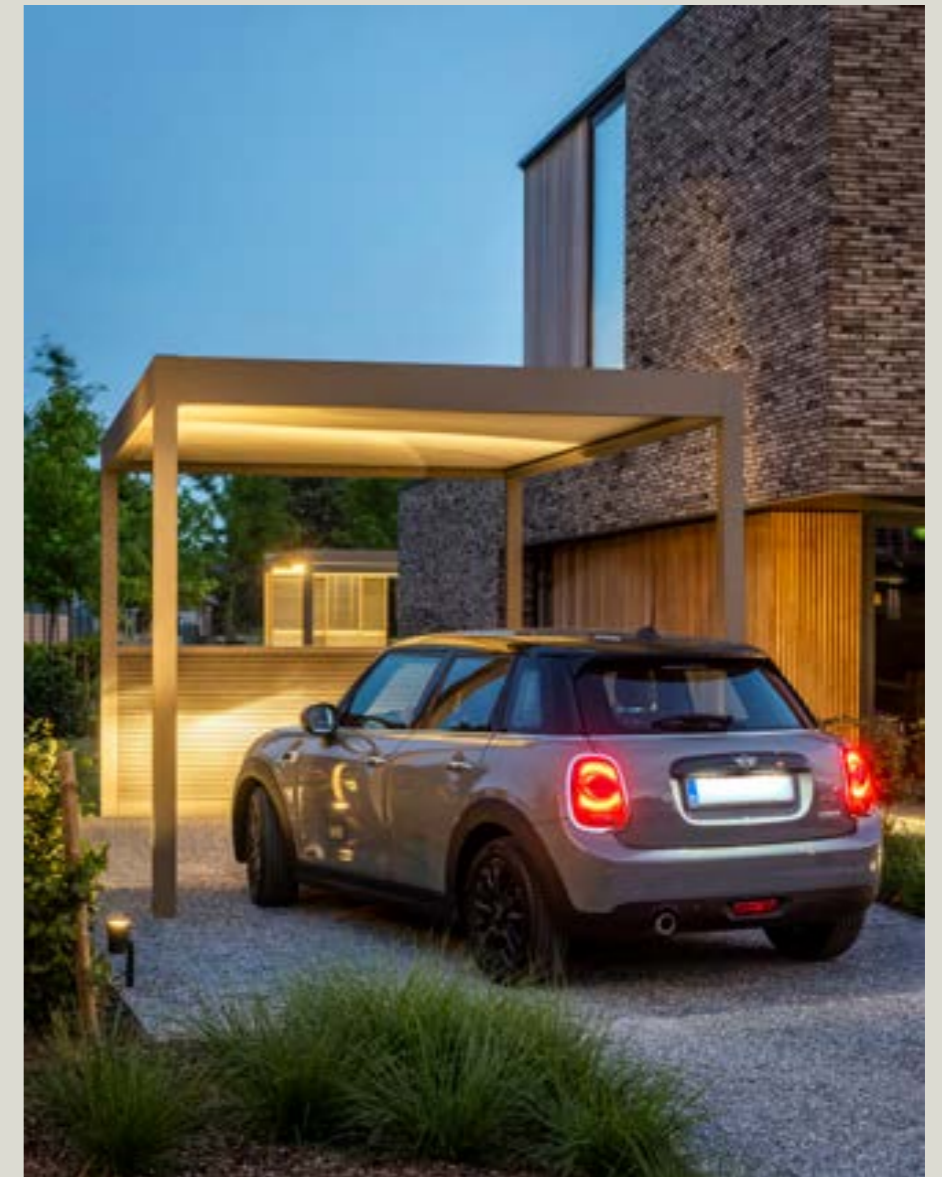




Terrassenüberdachung

Carport

Algarve® & Algarve® Canvas
Rahmen und Lamellen RAL 7006
Canvas Pearl Linen
Fixscreen Sergé SC3231



EINE EINZIGARTIGE
DURCHGEHENDE OPTIK



Algarve® Canvas
Rahmen und Lamellen RAL 7016
Canvas Pearl Grey
Fixscreen Sergé SC0130
Loggiawood Privacy WRC



Aero®
Rahmen und Lamellen RAL 9005

AERO® LINE

AERO® & AERO® SKYE

Der Architekt hat das Lamellendach perfekt in den Entwurf unseres Poolhauses integriert. Die Technologie unserer „Skye“ ist beispiellos. Die Lamellen öffnen sich und gleiten vollständig und nahezu geräuschlos weg.

Wenn es zu warm ist, gehen die Lamellen auf ...

Bei Regen schließen sie sich ... Und alles per App-Steuerung.

Spitzendesign. Rundum Luxus.



JEDE STUNDE DES
TAGES GENIESSEN



Aero®
Rahmen und Lamellen RAL 9005

Aero®
Rahmen RAL 9016
Lamellen RAL 9016

TERRASSENÜBERDACHUNGEN - AERO LINE | 102



TERRASSENÜBERDACHUNGEN - AERO LINE | 103





TERRASSENÜBERDACHUNGEN - AERO LINE | 104

STILVOLLE
VERARBEITUNG



TERRASSENÜBERDACHUNGEN - AERO LINE | 105

NAHTLOSE INTEGRATION
FÜR EINEN VERFEINERTEN LOOK

TERRASSENÜBERDACHUNGEN - AERO LINE | 106



Aero®
Rahmen und Lamellen RAL 9001



TERRASSENÜBERDACHUNGEN - AERO LINE | 107





Aero® Skye
Rahmen und Lamellen RAL 9005



Aero° Skye
Rahmen und Lamellen RAL 7035

STADTGARTEN WIRD
ZUSÄTZLICHER WOHNRAUM





Lapure®
Rahmen RAL 7016
Canvas SW96 Anthrazit

LAPURE®

Wir wollten unbedingt eine schräge Überdachung, da das zu unserem Haus passt. Aber bei derartigen Überdachungen etwas Schönes zu finden ... Es war eine lange Suche, bis wir auf Lapure stießen. Dann war alles schnell entschieden. Selbst bei stürmischem Wind bleibt Lapure aufrecht und bietet bei Regen den perfekten Schutz ... Eine Bereicherung für unser Haus.

GENIESSEN SIE
IHREN GARTEN



TERRASSENÜBERDACHUNGEN - LAPURE | 114



TERRASSENÜBERDACHUNGEN - LAPURE | 115

Lasure®
Rahmen RAL 7016
Canvas SW96 Anthrazit



Lapure®
Rahmen RAL 7016
Canvas SW96 Anthrazit





Camargue®
Rahmen und Lamellen RAL 7021
Loggiolu Privacy RAL 7021

IDEAL AUCH
FÜR PENTHÄUSER UND
WOHNUNGSDÄCHER





Algarve*
Rahmen und Lamellen RAL 9001

LÄNGER FREUDE AN DER TERRASSE



TERRASSENÜBERDACHUNGEN - WOHNUNGEN | 122

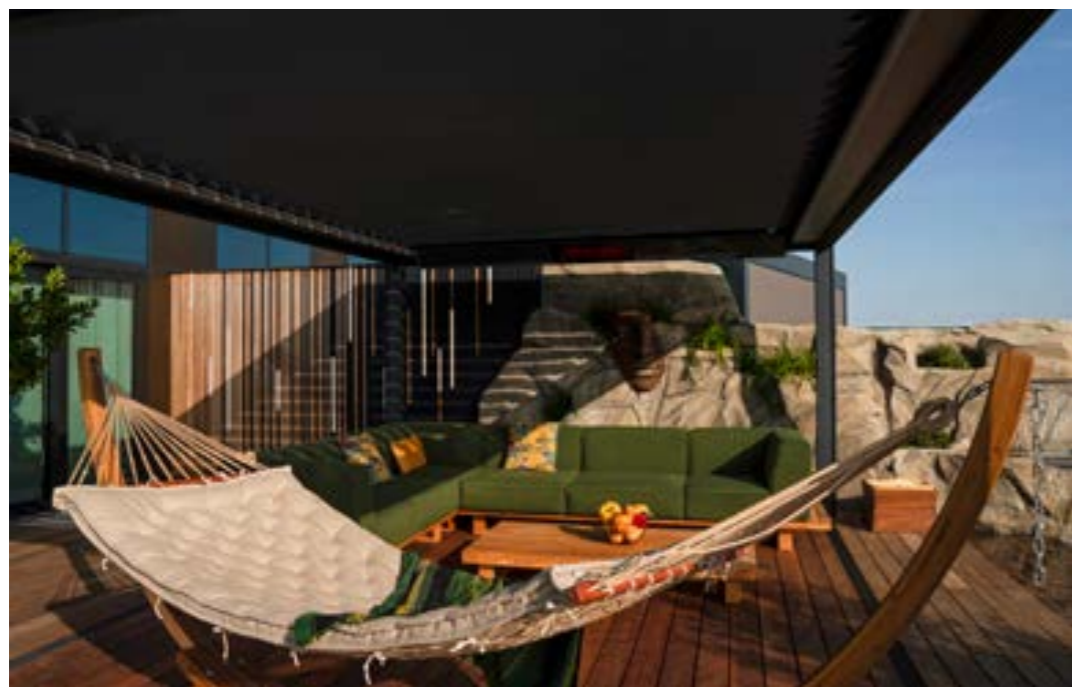
Aero®
Rahmen und Lamellen RAL 9010



TERRASSENÜBERDACHUNGEN - WOHNUNGEN | 123



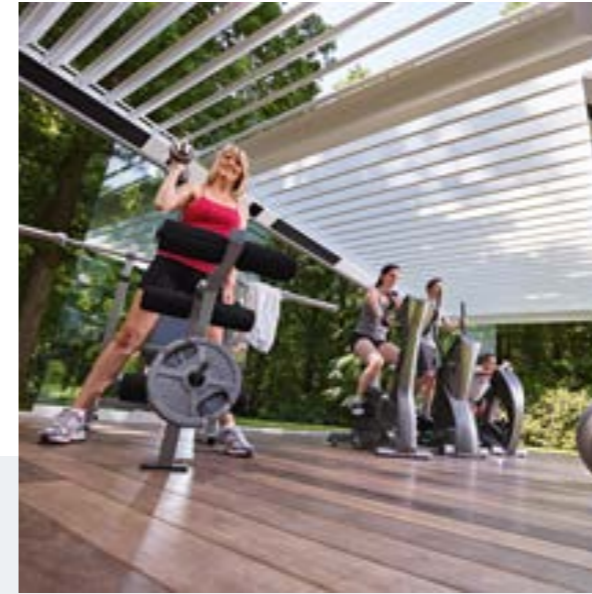
TERRASSENÜBERDACHUNGEN - WOHNUNGEN | 123



Camargue® Skye
Rahmen und Lamellen RAL 8022
Linarte RAL 8022



UNENDLICH VIELE
ANWENDUNGEN





PERSONALISIERUNG

Es ist toll, dass ich so viele Möglichkeiten hatte, meine Poolüberdachung zusammenzustellen. Da so ziemlich jede Farbe möglich war, habe ich die Farbe unserer Fenster gewählt.

Und dann die Loggiawood-Schiebeläden mit ihren warmen Holzlamellen. Sie schaffen eine besonders angenehme Atmosphäre und Wärme ...

Wir sind wirklich glücklich. Am Abend ist es der ideale Ort, um ein wenig zu entspannen. Wir schließen die Lamellen, um die frische Brise abzuwehren, und schalten dann die Heizung ein. Herrlich! Nirgendwo ist es schöner als draußen ...

Camargue®
Rahmen und Lamellen RAL 7021
Fixscreen Sergé SC0130
Loggiawood Privacy WRC

BELEUCHTUNG

Mit einer richtig gewählten Beleuchtung können Sie Ihre Terrassenüberdachung noch mehr genießen.

Hierbei haben Sie die Wahl zwischen:

- Funktioneller Beleuchtung (Lineo-LED, Down-LED, Lapure-LED)
- Stimmungsvoller Beleuchtung (Up-LED)
- Akzentbeleuchtung (Colomno-LED, Up-LED)

Die hochwertigen Beleuchtungslösungen für den Außenbereich sind in warmem Weiß und reinem Weiß verfügbar. Die Stimmungsbeleuchtung der Up-LED ist auch in RGB verfügbar, sodass Sie die Farben jederzeit an die gewünschte Stimmung anpassen können.

Jede Beleuchtung ist dimmbar.



COLOMNO-LED

Integrierte Akzentbeleuchtung an der Innenseite der Pfosten von Camargue Line zur Hervorhebung der Architektur.


Colomno-LED kann wunderbar mit Down-LED kombiniert werden.

 Integrierte Pfostenbeleuchtung



UPDOWN-LED

Integrierte LED-Beleuchtung an der Innenseite des Rahmens. Mit auf- und/oder abwärts gerichteter Beleuchtung. Damit entsteht indirekte oder direkte Stimmungsbeleuchtung in Camargue Line, Algarve Line und Aero Line.

 Beleuchtung nach oben
Beleuchtung nach unten



LINEO-LED

Integrierte LED-Beleuchtung in den Lamellen von Camargue, Algarve und Aero. Sehr hohe Lichtleistung mit einer gleichmäßigen Lichtstreuung ohne sichtbare Punkte dank der hochwertigen LEDs (180 pro Meter).



LAPURE®-LED

Integrierte LED-Beleuchtung in den Querbalken von Lapure. Sehr hohe Lichtleistung mit einer gleichmäßigen Lichtstreuung ohne sichtbare Punkte dank der hochwertigen LEDs (180 pro Meter).

	Warmes Weißlicht	Reines Weißlicht	RGB (farbig)	Dimmbar
Lineo®-LED Light*	✓	✓		✓
Colomno-LED Light***	✓	✓		✓
UpDown-LED Light** aufwärts	✓	✓	✓	✓
UpDown-LED Light** abwärts	✓	✓		✓
Lapure®-LED Light*	✓	✓		✓

* Warmes Weiß: 1660 lm/m (180 LED/m)/Reinweiß: 1660 lm/m (180 LED/m)

** Warmes Weiß: 550-680 lm/m (120 LED/m)/Reinweiß: 550-680 lm/m (120 LED/m)/RGB: 550-700 lm/m (60 LED/m)

HEIZUNG & MUSIK

Mit dem Heat & Sound Beam können Sie von morgens bis abends Ihre Lieblingsmusik oder die funktionelle Heizung genießen.

Das Aluminiummodul erstreckt sich über die gesamte Breite des Daches und wird in der Farbe Ihrer Überdachung lackiert. Sowohl die Lautsprecher, als auch das Heizelement sind nahtlos integriert und verleihen dieser Option ein besonders elegantes Aussehen.

Außerdem können Sie den „Beam“ um bis zu 30 Grad drehen, um die Wärmeverteilung optimal zu regulieren.

Die Kombination von Audio und Heizung garantiert ein fantastisches Gesamterlebnis, aber Sie können die Elemente auch separat installieren lassen. Die gesamte Verkabelung ist unsichtbar in die Struktur der Überdachung integriert.



Integrierte Heizelemente und Lautsprecher

Die Heizung in Ihrer Terrassenüberdachung wird mit kurzwelliger Infrarotstrahlung betrieben, was für eine sofortige Wärmeverteilung und ein angenehmes Gefühl sorgt.

Das wasserdichte Audiosystem sorgt für eine gemütliche Stimmung unter Ihrer Terrassenüberdachung. Sie können es an ein Multiroom-System anschließen, aber auch über Bluetooth bedienen.



NEU AB
SEPTEMBER
2021

LINEO® FIX

Die Terrassenüberdachungen von Renson zeichnen sich durch die umfangreichsten Personalisierungsmöglichkeiten aus. Mit Lineo Fix können Sie Ihrer eigenen Kreativität noch mehr freien Lauf lassen.

An diesen festen Lamellen können Sie eigene Beleuchtungen, einen Ventilator, einen Projektor oder anderes zusätzliches Zubehör anbringen.

Die Konstruktion ermöglicht das Anbringen von Gewichten bis zu 15 kg. Dadurch bildet das Dach im geschlossenen Zustand immer eine schöne, bündige Fläche.

Auch Stromkabel können im Lineo Fix versteckt werden.

LINEO® LUCE

Durch die lichtdurchlässigen Lamellen Lineo Luce im Dach von Camargue, Algarve oder Aero fällt natürliches Tageslicht ein, auch wenn das Lamellendach geschlossen ist.

Die lichtdurchlässigen Lamellen sind aus hochwertigem Sicherheitsglas gefertigt und fügen sich perfekt in das Lamellendach Ihrer überdachten Terrasse ein.

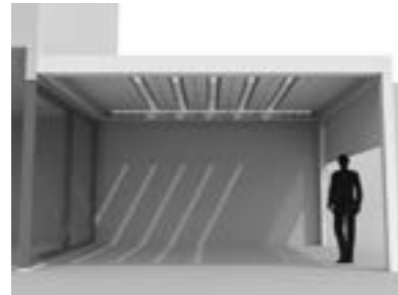
Um Ihr Dach lichtdurchlässig zu machen, können Sie eine bis fünf lichtdurchlässige Lamellen pro Dachteil integrieren. Die Anordnung kann nebeneinander oder verteilt zwischen den anderen Lamellen erfolgen. So können Sie das natürliche Licht unter Ihrer Terrassenüberdachung optimal genießen.

Mit einer Überdachung, die an Ihr Haus angebaut wird, verlieren Sie auch bei geschlossenem Lamellendach kein natürliches Licht im Innenraum.

LICHTDURCHLÄSSIGE LAMELLEN FÜR CAMARGUE®, ALGARVE® UND AERO®



Licht in der Wohnung bei geschlossenem Dach



Licht unter der Terrassenüberdachung bei geschlossenem Dach

SCHUTZPROFIL ZWISCHEN LAMELLEN UND RINNE FÜR CAMARGUE®, ALGARVE® UND AERO®



PROTECTO

- Schutz vor Wind, Nieselregen und Schnee zwischen der Rinne und den Lamellen
- Hält beständig Kontakt an den Lamellen dank einem verdeckten Scharniersystem
- In derselben Farbe des Rahmens und der Pfosten lackiert
- Nachbestellungen für bereits installierte Überdachungen möglich

LOGGIA®

Die Loggia-Schiebeläden bieten unendlich viele Möglichkeiten.

Neben dem einzigartigen, individuellen Aussehen, das sie Ihrer Überdachung verleihen, bieten sie auch die folgenden Vorteile:

- Sonnenschutz
- Windschutz
- Privatsphäre
- Sichtschutz

Der formstabile Aluminiumrahmen dieser Schiebeläden kann mit Lamellen oder einem Segeltuch gefüllt werden. Das Schiebesystem ruht auf einer unteren Führung, die dank des patentierten Flexguide kleine Niveauunterschiede von bis zu 5 cm ausgleicht.

Loggia-Schiebeläden sind mit Camargue, Camargue Skye, Algarve und Algarve Canvas möglich.

SCHIEBELÄDEN FÜR CAMARGUE® LINE UND ALGARVE® LINE

TYPEN

- Loggiawood: Holzlamellen (WRCedar oder Thermo-Esche)
- Loggiawood Privacy: drehbare Holzlamellen (WRCedar oder Thermo-Esche)
- Loggiascreen Canvas: Screentuch (Glasfaser) + Mixtrim
- Loggialu: Aluminiumlamellen
- Loggialu Privacy: drehbare Aluminiumlamellen
- Loggialu Wooddesign: Aluminiumlamellen im Holzdesign

INTEGRATION

Camargue Line: möglich in Span und/oder Pivot

Algarve Line: möglich in Span und/oder Pivot bis 4500 mm



PRIVACY

Manuell neigbare Holz- oder Aluminiumlamellen. Mit der Privacy-Version der Loggiawood- und Loggialu-Schiebeelemente sind die Lamellen manuell in eine vollständig geschlossene oder offene Position drehbar.



EINZIGARTIG: LOGGIA-SCHIEBELÄDEN UND DACHLAMELLEN IM SELBEN HOLZ-DESIGN

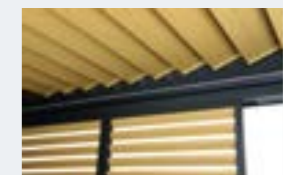
WOODDESIGN

Camargue Line, Algarve und Aero Line, ausgestattet mit Aluminium-Dachlamellen in Wooddesign

- Natürliche Ausstrahlung von Holz, kombiniert mit den Vorteilen von Aluminium:
 - pflegeleicht
 - farbfest
 - formfest
- Auch verfügbar für die LED-Lamellen
- Lässt sich perfekt mit den Loggialu-Wooddesign-Schiebeelementen kombinieren
- Dachlamellen in Wooddesign (Rahmen und Pfosten in normaler Beschichtung)
- Verfügbar in 3 Typen:
 - Weiße Eiche
 - Natureiche
 - Walnuss



Weiße Eiche



Natureiche



Walnuss

AUSSENVORHÄNGE

Sowohl Camargue Line als auch Algarve Line können mit Außenvorhängen ausgerüstet werden. Damit schaffen Sie eine zauberhafte Atmosphäre unter der Überdachung.

Diese Polyestervorhänge für den Gebrauch im Freien sind wasser-, schmutz- und schimmelabweisend. Außerdem zeichnen sie sich durch dauerhafte Witterungsbeständigkeit und Farbbeständigkeit aus, auch nach dem Waschen. Dabei sind sie vollkommen einlaufsicher. Die Vorhänge werden perfekt nach Maß gefertigt. Ferner können sie in der Camargue Line mit Schiebewänden aus Glas und integrierten Fixscreens kombiniert werden. Die Außenvorhänge können in Kombination mit der UpDown-Beleuchtung eingesetzt werden. Dadurch strahlt die Terrassenüberdachung in der Abenddämmerung eine romantische Atmosphäre aus.

EARTH OASIS



Thick woven
Savannah Yellow

PURE ESSENCE



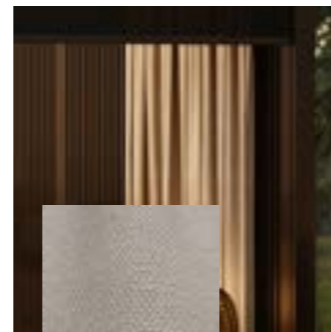
Refined woven
White Corn

IDYLIC GARDEN



Refined woven
Planton

SPIRITUAL HARMONY



Refined woven
Beige Brown

TECH COCOON



Fine woven
Ecru

CRYSTAL LOUNGE

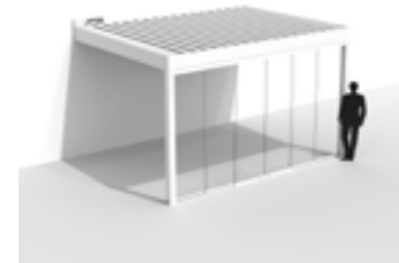


Fine woven
Jadeite Planton

TRANSPARENTE SCHIEBEWÄNDE FÜR CAMARGUE® LINE UND ALGARVE® LINE



Camargue Line mit Glasschiebewänden und integriertem Fixscreen in der Span- und Pivotseite



Algarve Line mit Glasschiebewand im Pivot

INTEGRATION

Camargue Line & Algarve Line: als Span und/oder Pivot möglich

VERTEILUNG GANZGLAS-SCHIEBESYSTEM

Diagramm	Diagramm	Diagramm	Diagramm
1500 ≤ X ≤ 2500 Breite X	2500 < X ≤ 3750 Breite X	3750 < X ≤ 5250 Breite X	5250 < X ≤ 6500 Breite X
3 Elemente	4 Elemente	6 Elemente	8 Elemente
Dreiläufig	Vierläufig	Dreiläufig	Vierläufig
Links öffnen oder rechts öffnen	Links öffnen oder rechts öffnen	Links öffnen und rechts öffnen	Links öffnen und rechts öffnen
Inkl. 1 Handgriff	Inkl. 1 Handgriff	Inkl. 2 Handgriffe	Inkl. 2 Handgriffe

GLÄSERNE SCHIEBEWAND

Auch die Anbringung von Glasschiebewänden ist möglich. Diese vollständig durchsichtigen Schiebewände betonen die Eleganz der Camargue Line und der Algarve Line. Zudem bieten sie Schutz vor Wind und Wetter und ist die Terrassenüberdachung zum Schutz vor Diebstahl abschließbar. Mit diesen Glasschiebewänden kann man auch noch stets den vertikalen windfesten Sonnenschutz Fixscreen integrieren, sodass der große Vorteil des Sonnenschutzes bewahrt bleibt.

Außerdem lässt sich die Glaswand mit den Außenvorhängen kombinieren, sogar zusammen mit den integrierten Fixscreens.

LINIUS® & LINARTE®

Mit der Linius- oder Linarte-Lamellenwand erhalten Sie eine physische Begrenzung oder eine dekorative Verarbeitung der dahinterliegenden Wand. Die feste Wand kann einseitig oder doppelseitig als verkleidete Wand über die gesamte Durchgangshöhe ausgeführt oder in einer Höhe nach Wunsch mit einem oberen Profil verarbeitet werden, um eine Balustrade zu formen. Ideal auch als Umrandung von Terrassen in der Gastronomie. Die feste Linarte-Wand ist jeweils einseitig mit einem straff gespannten Screen-tuch ausgeführt.

Die Tragstruktur sorgt für eine unsichtbare Verbindung der Dachlamellen, wodurch die Linienführung ohne Unterbrechung über die gesamte Durchgangsbreite verläuft. Sowohl an der Vorder- als auch an der Rückseite ist die Wand ordentlich zwischen den Pfosten eingepasst. Höhenunterschiede im Boden bis zu 6 cm können durch die Leiste aufgefangen werden, sodass keine störenden Öffnungen sichtbar sind. Die Wand wird in der Farbe der Überdachung oder in einer Farbe nach Wahl nach Maß gefertigt. Außerdem bietet die doppelseitige Wand die Möglichkeit, eine Schalldämmung anzubringen. So genießen Sie in aller Ruhe die Natur in der Umgebung der Überdachung.

FESTE WAND LINIUS FÜR CAMARGUE® LINE UND ALGARVE® LINE & LINARTE FÜR CAMARGUE® LINE



Linus®



Linarte®

SCHNELLER DURCHGANG/SCHIEBETÜR FÜR CAMARGUE® LINE UND LAPURE®



Camargue mit integriertem
Fixscreen und Schiebetür mittels
Loggiascreen Canvas in der
Spanseite



Lapure mit Fixscreen und
Schiebetür mittels Loggiascreen
Canvas an der Seite

INTEGRATION

Camargue Line: möglich in Span und/oder Pivot

Lapure: möglich in Side

Breite: min. 800 mm - max. 1200 mm

LOGGIA® SCHNELLER DURCHGANG

Ideal, wenn die Terrassenüberdachung vollständig umschlossen ist (z. B. mit Fixscreen) und ein schneller Durchgang zur oder von der Terrassenüberdachung gewünscht wird, ohne den Fixscreen öffnen zu müssen (kein Einbußen beim Komfort für Personen, die unter der Terrassenüberdachung sitzen).

Der schnelle Durchgang besteht aus einem Aluminiumrahmen, der an der Seite von einem Glasfaser-Screentuch nach Wahl überzogen werden kann.

INTEGRIERTER FIXSCREEN®

Dank eines **ausgeklügelten Reißverschlussystems** ist das Tuch in jeder Position windfest und in geschlossenem Zustand insektenhemmend. Es ist ein sehr durchdachtes Prinzip, wobei das Sonnenschutz Tuch mit einem speziellen Rand mit Reißverschluss versehen ist. Auf diese Weise ist das Tuch sicher in beiden Seitenführungen befestigt. Dank der Integration dieses Fixscreens mit oder ohne Kristallfenster für die Sicht nach draußen kann man einen zusätzlichen Außenraum realisieren, in dem man vor Sonne, Regen und Wind geschützt ist. Diese Screens sind in mehr als 50 Farben verfügbar und ermöglichen es, die Camargue Line individuell zu gestalten und die Atmosphäre zu schaffen, die man sich wünscht.

TEXTILSONNENSCHUTZ FÜR CAMARGUE® LINE



Endschiene verschwindet in der Kasette

FÜR PERFEKTE INTEGRATION, AUCH IM NACHHINEIN!

- Ideal für:
- Privacy
 - Schatten bei niedrigem Sonnenstand
 - Schutz vor Wind, Regen und Insekten

CONNECT & GO-TECHNOLOGIE

Der integrierte Fixscreen ist mit unserer patentierten Connect & Go-Technologie ausgestattet. Dieses neue Konzept bietet einen großen Vorteil im Hinblick auf Einbau und Ausbau der Tuchrolle beim Austauschen von Tuch oder Motor.

ENDSCHIENE IN DER KASSETTE VERBORGEN

Die Rahmenprofile der Camargue Line wurden so entwickelt, dass die Endschiene bei hochgezogenem Screen ästhetisch in der Kasette verborgen ist. Perfekte Integration, auch im Nachhinein!

TEXTILSONNENSCHUTZ FÜR ALGARVE® LINE UND LAPURE®



UNTERBAU FIXSCREEN®

Zum Schließen der Seiten der Algarve oder Lapure kann man diese mit einem Fixscreen im Unterbau kombinieren.

Hierbei kann die Kasette des Sonnenschutzes auf den Rahmenprofilen montiert werden, wobei diese bündig an die Grundkonstruktion anschließt.

TIPP

PERSONALISIERTE BEDRUCKUNG

Neben dem Standard-Tuchsortiment können die Tücher auch persönlich gestaltet werden. Dies umfasst sowohl das Bedrucken mit einem Firmenlogo, als auch das Bedrucken eines Screens unter einem Terrassendach mit einem Foto.



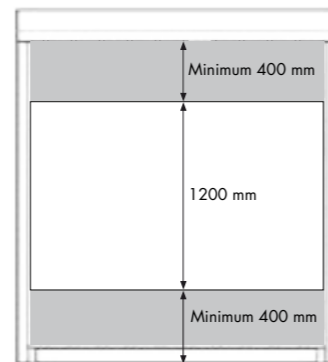
KRISTALLTUCH

Für einen optimalen Kontakt mit dem Außenraum können transparente Kristalltücher im Glasfasertuch des Fixscreens angebracht werden. Diese transparente Tuchsorte besteht aus PVC (Brandklasse M2).

Dieses transparente Kristalltuch kann in ein Glasfasertuch im Unterbau des Fixscreen und integriertem Fixscreen® integriert werden.

Das Kristalltuch ist immer 1200 mm hoch und erstreckt sich über die gesamte Breite des Fixscreens. Zwischen dem Kristalltuch und der Unter- und Oberseite muss ein Mindestabstand von 400 mm eingehalten werden.

OPTIMALER KONTAKT MIT DEM AUSSENRAUM



TIPP

Eine Entfernung von 800 bis 1000 mm zur Unterseite garantiert einen optimalen Durchblick für Personen, die sich unter der Überdachung befinden.

GLASFASERTÜCHER

SONNENSCHUTZ UND LICHTDURCHLÄSSIGES TUCH CAMARGUE® LINE, ALGARVE® LINE UND LAPURE®



Die beste Wahl für ein lichtdurchlässiges Sonnenschutz Tuch für windfesten vertikalen Sonnenschutz ist ein Glasfasertuch. Glasfasertücher sind äußerst straff und formfest und zudem bestens gegen Feuchtigkeit und Wärme beständig; außerdem bleibt die freie Sicht nach draußen erhalten. Wir bieten eine große Auswahl an Farben, sodass Sie das ideale Tuch nach Ihrem Geschmack wählen können. Die „Architects' Selection“ ist eine Farbkollektion, die hervorragend zu aktuellen Design- und Architekturtrends passt. Unsere Renson Ambassadors beraten Sie gerne bei der Auswahl. Die Glasfasertücher sind auch mit Kristallfenster erhältlich, die einen kristallklaren Durchblick gewährleisten.

TUCHARTEN

Das Tuch für die Fixscreens ist in 50 verschiedenen Farben und in 3 Webmustern erhältlich.



Sergé



Natté



Privacy

SOLTIS® PROOF W96

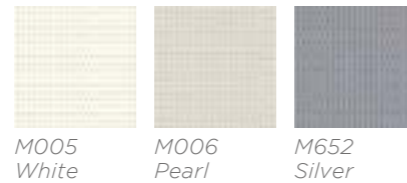
Das Dach der Lapure ist mit einem innovativen wasserdichten und lichtdurchlässigen Sonnenschutz-tuch ausgestattet. Diese Polyester-tücher sind auf beiden Seiten mit einer UV-beständigen wasser-dichten Beschichtung versehen. Das Tuch ist in verschiedenen Far-ben erhältlich.

WASSERDICHTES SCREENDACH FÜR LAPURE®

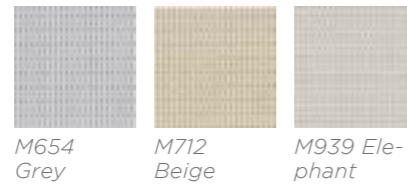


W96-1103 W96-8102 W96-2171 W96-8861 W96-2047

SWK TOP WATERPROOF

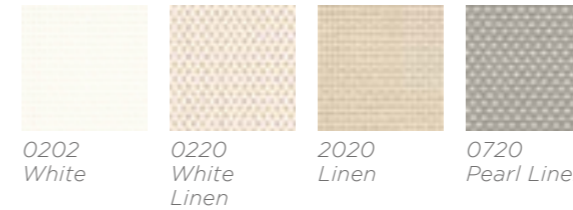


M005 White M006 Pearl M652 Silver



M654 Grey M712 Beige M939 Ele-phant

SPANNDECKE FÜR ALGARVE® CANVAS & AERO® CANVAS



0202 White 0220 White Linen 2020 Linen 0720 Pearl Linen



0207 White Pearl 0707 Pearl 3001 Charcoal Grey 3030 Charcoal

CANVAS- GLASFASERTÜCHER

Das Dach von Algarve Canvas und Aero Canvas wird mit einer einzigartig patentierten Spann-decke verarbeitet. Das Glasfaser-tuch wird mit der bewährten Fixscreen-Technologie in den Rah-men für eine horizontale nahtlose und straffe Verarbeitung in der Decke ohne störende Zwischen-balken gespannt.

FARBWAHL ALUMINIUM

IN MEHR ALS 100 STRUKTUR- LACKFARBEN ERHÄLTlich.

Unsere Terrassenüberdachungen werden standardmäßig mit Seaside-Quality-Vorbehandlung pulverbeschichtet. Die Produkte sind in über 100 RAL-Farben in Strukturlack ohne Aufpreis erhältlich.

Renson® empfiehlt Strukturlack, um einen architektonischen, modernen Look zu erhalten. Strukturlack eignet sich außerdem besser für Außenanwendungen und Kratzer sind weniger gut sichtbar.



AUTOMATISIERUNG

EINFACHE FERNBEDIENUNG

Eine Terrassenüberdachung kann mit Somfy-Automatisierung einfach bedient werden. Steuern Sie Ihr Dach und/oder die Screens der Terrassenüberdachung mit einem Handsender. Je nach gewünschter Verwendung und der Anzahl der Screens können Sie eine Auswahl aus mehreren Handsendern treffen.

Dank TaHoma und Connexoon, den Steuerschnittstellen von Somfy, können Sie Ihre Terrassenüberdachung mit Ihrem Smartphone, Tablet oder Computer bedienen.

Für optimalen Komfort empfehlen wir die Montage eines Regen- und/oder Windsensors.

TIPP

Das intelligente Design der Pfosten ermöglicht es, eine Steckdose oder andere für den Außenbereich geeignete Technik zu integrieren.



SORTIMENT

TYP	HORIZONTALES DESIGN				HORIZONTALES DESIGN			GENEIGTES DESIGN		
	CAMARGUE® LINE		ALGARVE® LINE		AERO® LINE			LAPURE®		
	Camargue®	Camargue® Skye	Algarve®	Algarve® Canvas	Aero®	Aero® Canvas	Aero® Skye	Lapure®		
DACHGESTALTUNG	Drehbare Lamellen	Drehbare und ausfahrbare Lamellen	Drehbare Lamellen	Festes Dach		Drehbare Lamellen	Festes Dach	Drehbare und ausfahrbare Lamellen	Aufrollbarer wasserdichter lichtdurchlässiger Sonnenschutz	
ABMESSUNGEN										
Max. Breite / Pivot	6200/ 7060 *** mm		6200 mm		6055 mm		6055 mm	6055 mm	6200 mm	6000 mm**
Max. Tiefe / Span	4500 mm		4500 / 6000 mm*		4500 / 6000 mm*		4500 / 6000 mm*	4500 / 6000 mm*	4500	5000 mm
Max. Durchgangshöhe	2800 mm		2800 mm		2800 mm		-	-	-	2900 mm
Koppelbar	mehrteilig koppelbar		zweiteilig koppelbar		zweiteilig koppelbar		zweiteilig koppelbar	zweiteilig koppelbar	mehrteilig koppelbar	Bis max. Breite 18 m
Min. Neigung	keine Neigung (0°)		keine Neigung (0°)		keine Neigung (0°)		-	-	keine Neigung (0°)	10°
Max. Lamellendrehung	150°	145°	150°	-	-	-	150°	-	145°	-
ZUBEHÖR										
SEITENELEMENTE	Integrierter Fixscreen®	Option	Option	-	-	-	-	-	-	-
	Fixscreen im Aufbau	-	-	Option	Option	-	-	-	-	Option
	Loggia-Schiebeläden	Option	Option	Option	Option	-	-	-	-	-
	Loggiascreen Canvas schneller Durchgang	Option	Option	-	-	-	-	-	-	Option
	Glaswände	Option	Option	Option	Option	-	-	-	-	-
	Linus Wall	Option	Option	Option	Option	-	-	-	-	-
	Linarte Wall	Option	Option	-	-	-	-	-	-	-
	Triangle	-	-	-	-	-	-	-	-	Option
	Außenvorhänge	Option	Option	Option	Option	-	-	-	-	-
	Zusätzlicher Pfosten	Option	Option	Option	Option	-	-	-	-	Option
	Versetzter Pfosten	Option	Option	Option	Option	-	-	-	-	Option
	Einstellbares Wandprofil	Option	Option	-	-	-	-	-	-	-
BELEUCHTUNG	Lineo-LED	Option	-	Option	-	-	Option	-	-	-
	UpDown-LED	Option	Option	Option	Option	-	Option	Option	-	-
	Colomno-LED	Option	Option	-	-	-	-	-	-	-
	Lapure-LED	-	-	-	-	-	-	-	-	Option
KOMFORT & DESIGN	Beam Heat & Sound	Option	Option	Option	-	-	Option	Option	-	-
	Lichtdurchlässige Lamellen Lineo Luce	Option	-	Option	-	-	-	-	-	-
	Wooddesign	Option	Option	Option	-	-	Option	Option	-	-

* > 4500 mm ist gekoppelt möglich bis max. 6000 mm

** bis 4000 mm ohne Querbalken, > 4000 mm bis 6000 mm mit Querbalken

*** Pivot > 6200 mm in 1 Dachteil möglich mit einem zusätzlichen Pfosten bis max. Pivot: 7060 mm



CARPORTS

Für unseren Neubau waren wir noch auf der Suche nach einer Terrassenüberdachung mit Lamellen und einem Carport, das im gleichen Stil ausgeführt sein sollte. Bei Algarve Line fanden wir die ideale Lösung mit Algarve und Algarve Canvas. Die elegante Struktur passt hervorragend zu unserer klaren Architektur und erfüllt perfekt unsere Bedürfnisse.

Unter Algarve Canvas kann unser Wagen jetzt perfekt geschützt abgestellt werden, was den Wert unseres Wohnhauses erheblich erhöht hat. Mit Algarve schaffen wir das ideale Klima auf unserer Terrasse und haben wir eine strukturelle Lösung, die uns vor Sonne, Regen, Wind und Kälte schützt - dank des orientierbaren Lamellendachs, den sonnenschützenden Screens und der stilvollen Heizung.



Algarve® Canvas
Rahmen und Lamellen RAL 9005
Canvas Charcoal

ALGARVE® CANVAS

Dieser elegante Carport bietet einen bleibenden Schutz mit einem festen Dach, das aus 2 Schichten besteht: ein festes Oberdach aus weiß oder anthrazitfarbig lackierten Profilstahlplatten mit Antikondensationsschicht und ein ästhetisches Unterdach, das mit einem Spanntuch mit Reißverschlusstechnik verarbeitet ist.

Das Tuch ist straff in die Struktur gespannt, ohne sichtbare Zwischenelemente, und ist in 8 Farben erhältlich. Algarve Canvas ist ebenfalls als feste Terrassenüberdachung, Carport oder als Vordach über der Haustür nutzbar. Ferner ist eine Kombination einer Algarve mit einem rotierenden Lamellendach und Algarve Canvas mit fester Dachstruktur möglich, um einen einheitlichen Stil rund um das Haus zu erschaffen.





ALGARVE® CANVAS UM EINEN LAGERRAUM ZU ERWEITERN



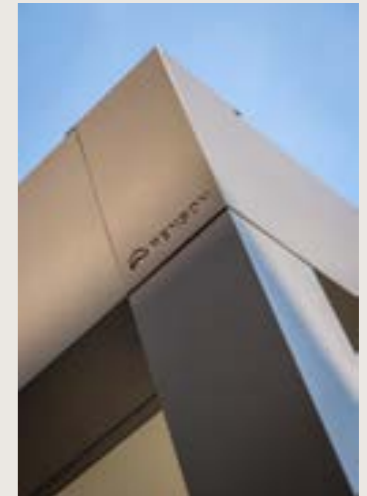
Beispiel einer Erweiterung in Längsrichtung: 7 x 3,5 Meter



Beispiel für eine Erweiterung in der Breite: 5 x 5,5 Meter



Algarve® Canvas
Rahmen und Lamellen RAL 9005
Canvas Charcoal



Algarve® Canvas
Rahmen und Lamellen RAL 7006
Canvas Pearl Linen
Linieus RAL 7006



EIN STIL, DER IHREN GANZEN
WOHNBEREICH EINSCHLIESST

Algarve® Canvas
Rahmen und Lamellen RAL 7006
Canvas Pearl Linen
Linie RAL 7006



GARTENELEMENTE

Dank unseres Outdoor-Totalkonzepts können Sie das minimalistische Design der Linarte-Fassadenverkleidung nicht nur in Ihrer Terrassenüberdachung weiterführen, sondern Sie schaffen einen einzigartigen Look im gesamten Garten mit der Linarte-Beleuchtung, Sit & Plant Units und der freistehenden Icon-Wand.



Gartenelemente
RAL 9005



LINARTE® OUTDOOR LIGHT

Linarte Outdoor Light ist in den Renson-Standard-Strukturfarben erhältlich.

Die Beleuchtung ist nicht dimmbar.

Ausführung Linarte Even in 2 Höhen mit verschiedenen Optionen:

LINARTE OUTDOOR LIGHT SMALL



Nur Steckdose



Nur Lampe



*Doppelte Lampe
vorn und hinten*



Lampe mit Steckdose

Höhe 325 mm
Tiefe 120 mm
Breite 82 mm



LINARTE OUTDOOR LIGHT MEDIUM



Nur Steckdose



Einzelne Lampe

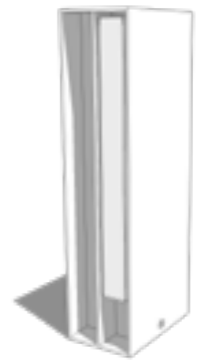


*Doppelte Lampe
vorn und hinten*



Lampe mit Steckdose

Höhe 515 mm
Tiefe 120 mm
Breite 82 mm



LINARTE® MODULO-SYSTEM

Ausführung Linarte Block 30 & Linarte Even. Sitz oder Blumenkastenrand aus Thermo-Esche. Wahlweise mit indirekter Beleuchtung unten oder direkter Beleuchtung mit LED-Modulen. In den Renson-Standard-Strukturfarben erhältlich.

ÜBERSICHT



Linarte Modulo 55 SIT



Linarte Modulo 97 SIT



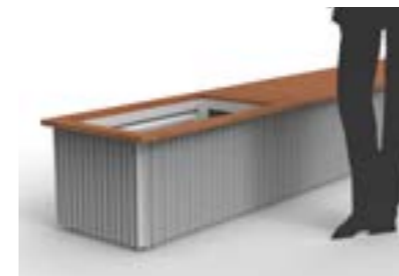
Linarte Modulo 97 PLANT

Höhe 450 mm
Länge 974 mm
Breite 554 mm



Linarte Modulo 55 PLANT

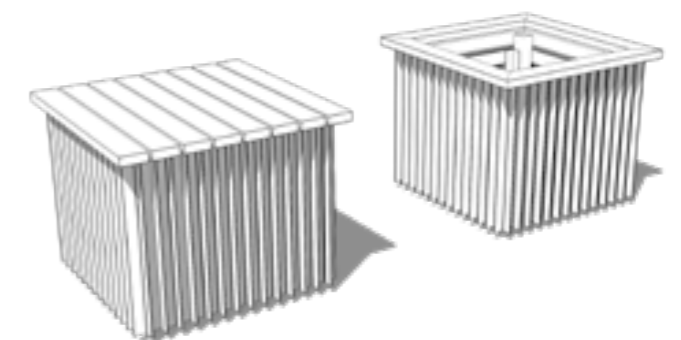
Höhe 450 mm
Länge 554 mm
Breite 554 mm



Linarte Modulo KOMBINATION



Höhe 450 mm
Länge modulierbar
Breite 554 mm



LINARTE ICON

FREISTEHENDE WAND

Linarte Icon verleiht dem Garten eine zusätzliche Dimension. Diese architektonische Wand können Sie in Höhe und Breite nach Wunsch anpassen, sodass die Möglichkeiten grenzenlos sind: von einer niedrigen Gartenabgrenzung über Sichtschutzwände bis hin zu Raumteilern, die den Garten optisch vergrößern.

Die vertikale Linarte-Linienführung mit Block-30- oder Even-Lamellen bildet eine nahtlose Einheit über die gesamte Wand. Darüber hinaus kann eine der beiden Seiten auch mit einem straffgespannten Glasfasertuch nach Wahl ausgeführt werden, was dem Außenraum ein warmes Textilgefühl verleiht. Material und Farbe können eventuell auf die Außenmöbel abgestimmt werden. Zusätzliche Stimmung erhalten Sie durch das Hinzufügen von Linarte-LEDs oder Holzintarsien oder durch Integration einer indirekten Beleuchtung unter der Wand, die eine angenehme Glut verbreitet.

Lackiert in jeder Farbe nach Wahl bildet Linarte Icon in Verbindung mit den Linarte-Fassadenelementen, Sitzelementen, Beleuchtung und der Linarte Wall in der Camargue ein einheitliches Ganzes um das Haus und im Garten.

GERADLINIGES DESIGN

- Kreieren Sie mit dem „Renson Outdoor Concept“-Sortiment ein einheitliches Erscheinungsbild Ihrer Fassadenverkleidung mit Ihrem Garten.

PERSONALISIERBAR

- Kombination aus Linarte-Profilen, Segeltuch oder einseitiger Verarbeitung.
- RAL-Farbe nach Wahl.
- Füllungen aus Zedernholz oder LED-Module.
- Indirekte Beleuchtung.

NACHHALTIGE QUALITÄT

- Pfosten aus 4 mm dickem Stahl
- Verarbeitung aus hochwertigem Aluminium, witterungsbeständig und wiederverwendbar.

PFLEGELEICHT

- Farbfest, einfach zu reinigen.

ABMESSUNGEN

- Breite: mind. 1260 mm
- Höhe: mind.. 400 - max. 2000 mm
- Dicke: mind. 150 - max. 195 mm
- Abstand zwischen zwei Stützpfeilen: max. 1.200 mm
- Einzubetonierende Tiefe: 750 mm





ESAFE PAKET-BRIEFKASTEN

Eine Zufahrt ist immer die Visitenkarte von Haus & Garten! Durch die Wahl des richtigen Stils und der richtigen Materialien erhält Ihre Zufahrt das gleiche Aussehen wie Ihr Traumhaus.

Mit einem Design-Paketbriefkasten sorgen Sie bei der Verarbeitung für den letzten Schliff und **erhalten von nun an alle Ihre Pakete rund um die Uhr sicher bei Ihnen zu Hause. Viel einfacher!**

- Sachliches Design
- In allen RAL-Farben erhältlich
- Starke Qualitätspulverbeschichtung
- Rostfreies Aluminium
- Personalisierung & Integration (Nummer, Name, Farbe, digitales Schloss, Türklingel, Videotelefon)
- Hergestellt in Belgien

Entdecken Sie das gesamte eSafe-Sortiment an Paketbriefkästen unter: www.my-esafe.be



FENIX TOP SMALL



FENIX TOP MEDIUM



FENIX TOP LARGE



Maße der Pakete:



- ① Aero® Terrassenüberdachung - S. 98
- ② Algarve® Canvas Carport - S. 152
- ③ Linius® Fassadenelement - S. 140
- ④ Linarte® Outdoor Light S - S. 166

KONZEPTE



- ① Linarte® Fassadenelement mit LED-Beleuchtung - S. 140
- ② Linarte® ICON freistehende Wand mit LED-Beleuchtung - S. 170
- ③ Linarte® ICON freistehende Wand mit Holzeinsätzen - S. 170
- ④ Paketbriefkasten eSafe® - S. 173
- ⑤ Loggiawood® Linea Schiebeläden - S. 136
- ⑥ Linarte® Fassaden- und Torverkleidung - S. 140
- ⑦ Linarte® Outdoor Light S - S. 166

- ① Aero® Canvas Dachelement - S. 98
- ② Linarte® Fassadenelement mit LED-Beleuchtung und Holzeinsätzen - S. 140
- ③ Aero® Canvas Dachelement - S. 98
- ④ Linarte® Modulo 97 PLANT - S. 168
- ⑤ Linarte® Modulo 97 SIT - S. 168
- ⑥ Linarte® Outdoor Light M - S. 166



- ① Algarve® Canvas Classic Line Carport - S. 152
- ② Linarte® Modulo Kombination PLANT - S. 168
- ③ Paketbriefkasten eSafe® - S. 173





- ① Algarve® „Classic Line“ gekoppelte Terrassenüberdachung - S. 80
- ② Linarte® Modulo 55 PLANT - S. 168
- ③ Linarte® Outdoor Light S - S. 166
- ④ Algarve® „Classic Line“ Canvas gekoppelter Carport - S. 152
- ⑤ Linius® Wall - S. 140
- ⑥ Linius® Modulo 97 PLANT - S. 168



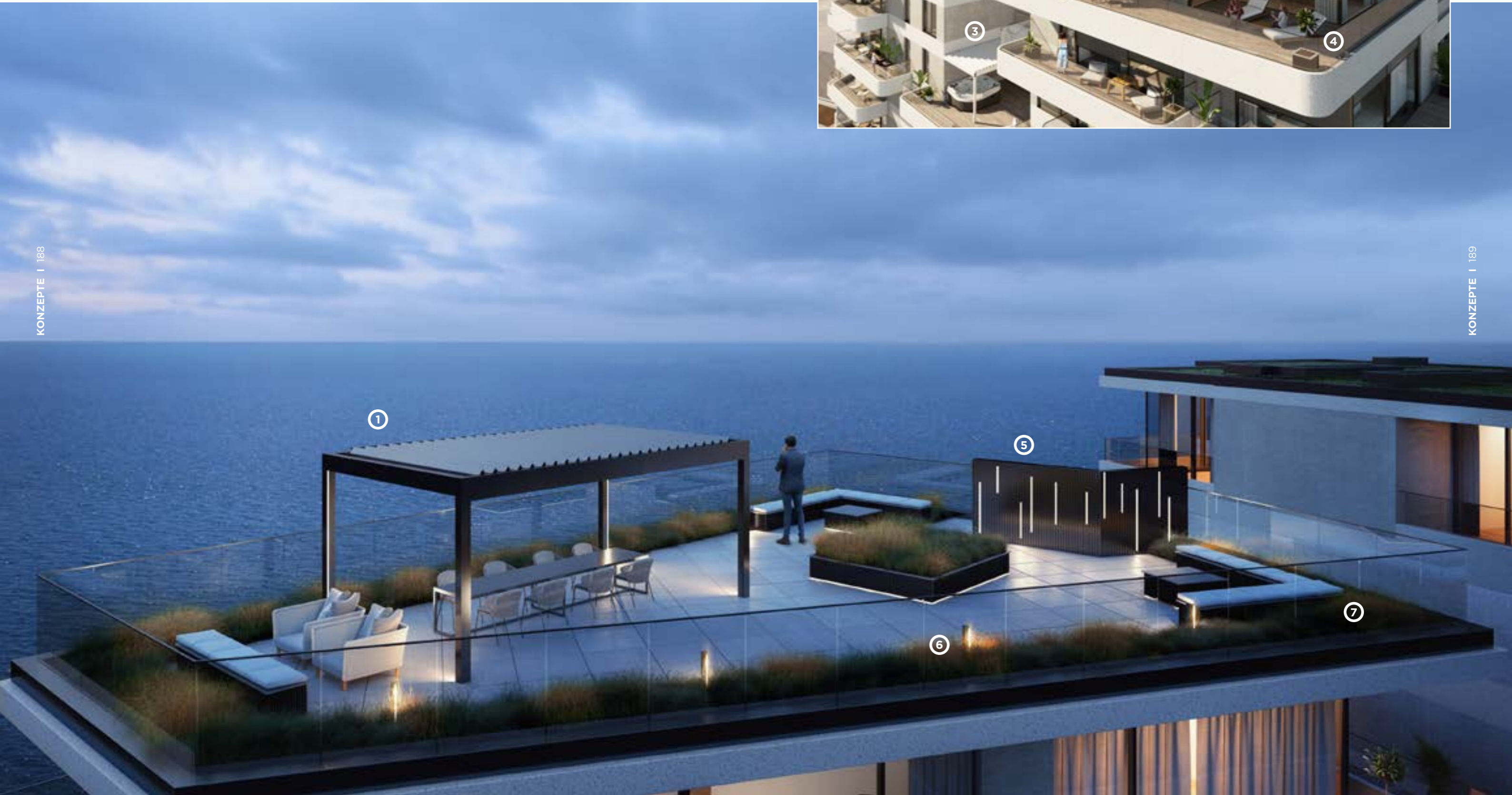
- ① Camargue® gekoppelte Terrassenüberdachung - S. 36
- ② Camargue® Skye Terrassenüberdachung - S. 36
- ③ Linarte® Outdoor Light M - S. 166
- ④ Linarte® Modulo 97 PLANT - S. 168
- ⑤ Linarte® Modulo 97 SIT - S. 168
- ⑥ Loggia® Schiebeläden - S. 136
- ⑦ Linarte® Maßanfertigung - S. 140



- ① Linarte® Fassadenelement - S. 140
- ② Algarve® Canvas gekoppelter Carport - S. 152
- ③ Linarte® ICON freistehende Wand - S. 170
- ④ Linarte® Fassadenelement mit LED-Beleuchtung und Holzeinsätzen - S. 140
- ⑤ Linarte® Outdoor Light M - S. 166
- ⑥ Paketbriefkasten eSafe® - S. 173



- ① Algarve® Dachelement - S. 80
- ② Linarte® Fassadenelement mit LED-Beleuchtung und Holzeinsätzen - S. 140
- ③ Algarve® Dachelement - S. 80
- ④ Linarte® Modulo 55 PLANT - S. 168
- ⑤ Linarte® Wall - S. 140
- ⑥ Linarte® Outdoor Light M - S. 166
- ⑦ Linarte® MODULO Kombination - S. 168
- ⑧ Aero® Dachelement - S. 98



- ① Algarve® Dachelement - S. 80
- ② Linius® Fassadenelement mit LED-Beleuchtung - S. 140
- ③ Camargue® Dachelement - S. 36
- ④ Seitenelement Fixscreen® Textilschenschutz - S. 142
- ⑤ Linarte® Modulo Kombination PLANT - S. 168
- ⑥ Textilschenschutz Fixscreen
- ⑦ Linarte® Modulo 97 PLANT - S. 168
- ⑧ Linarte® Modulo 55 & 97 SIT - S. 168
- ⑨ Linarte® Outdoor Light M - S. 166



- ① Camargue® Dachelement - S. 36
- ② Linarte® Fassadenelement - S. 140
- ③ Aero® Canvas Dachelement - S. 98
- ④ Algarve® Dachelement - S. 80
- ⑤ Linarte® Modulo Kombination - S. 140
- ⑥ Linarte® ICON - S. 170
- ⑦ Linarte® Outdoor Light M - S. 166



- ① Algarve® Dachelement - S. 80
- ② Linius® Fassadenelement - S. 140
- ③ Seitenelement Fixscreen® Textilsonnenschutz - S. 142
- ④ Linarte® Modulo 55 SIT - S. 168
- ⑤ Linius® Wall - S. 140

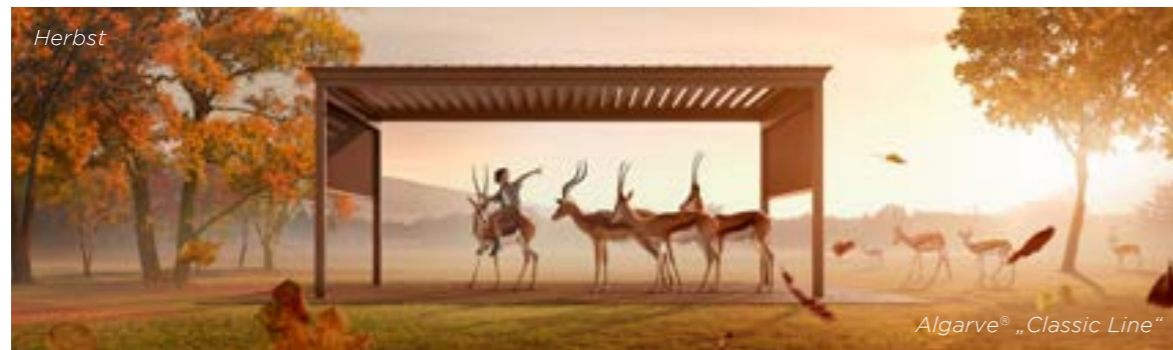




Camargue®
Rahmen & Lamellen RAL xxxx
Fixscreen xxx
Loggia xxxxx

HÄUFIG GESTELLTE FRAGEN

IDEALES AUSSENKLIMA, BEI TAG UND BEI NACHT, ZU ALLEN JAHRESZEITEN MIT RENSON®

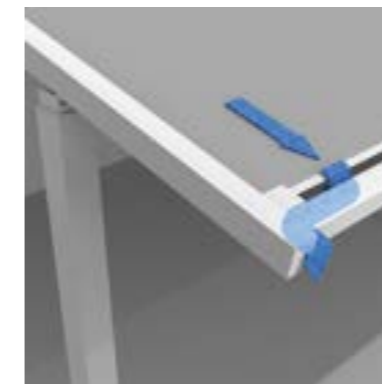


WITTERUNGSBESTÄNDIGKEIT

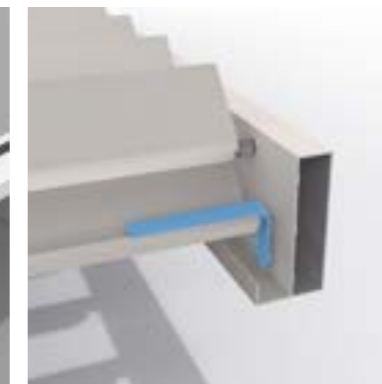
KANN ZUM SCHUTZ VOR REGEN UND WIND GESCHLOSSEN WERDEN.

Lapure ist eine Terrassenüberdachung mit einem wasserdichten und lichtdurchlässigen Sonnenschutz Tuch. Die Fixscreen®-Technologie in Kombination mit einer optimalen Tuchspannung sorgt dafür, dass das Regenwasser auf dem Tuch in verborgenen Kanälen abgeleitet wird. Auch wenn das Sonnenschutz Tuch nicht völlig entrollt ist, wird das Regenwasser durch dieses integrierte Wasserableitungssystem abgeführt.

Camargue Line, Algarve und Aero Line sind Terrassenüberdachungen mit einem Dach mit drehbaren Lamellen. Diese patentierten Lamellen wurden so entwickelt, dass das Wasser auch beim Öffnen der Lamellen nach einem Regenschauer zu den Seiten abgeleitet wird.



Lapure kann eine Niederschlagsmenge mit einer Intensität von 50 l/m²/h verarbeiten, die max. 2 Minuten anhält. Bei heftigem Regen kann Wasser über die Endschiene fließen. Extreme Regenfälle können zu einer Wassersackbildung führen. In diesem Fall muss das Tuch aufgerollt werden.



Algarve Line kann eine Niederschlagsmenge verarbeiten, die einem Regenschauer mit einer Intensität von 120 l/m²/h bis 150 l/m²/h entspricht, der max. 2 Minuten anhält. Solche Regenschauer kommen im Schnitt alle 10 Jahre vor (vgl. belgische Regenstatistik: Norm NBN B 52-011).



Camargue Line kann eine Niederschlagsmenge verarbeiten, die einem Regenschauer mit einer Intensität von 150 l/m²/h entspricht, der max. 2 Minuten anhält. Solche Regenschauer kommen im Schnitt alle 15 Jahre vor (vgl. belgische Regenstatistik: Norm NBN B 52-011).

TESTS

SCHUTZ UND KOMFORT

Unsere Terrassenüberdachungen bieten auf verschiedenen Ebenen Schutz und Komfort. Damit dies gewährleistet ist, werden sie sorgfältig auf Entwässerung, Traglast und Windwiderstand getestet.

WASSERTTESTS

Die Wasserbeständigkeit und Wasserabfuhr werden mithilfe einer Sprühanlage, die Regenschauer nachahmt, getestet. So wird geprüft, welche Wasserlast unsere Terrassenüberdachungen ableiten können und wie diese Ableitung optimiert werden kann:

- **Algarve Line:** Die Algarve Line kann eine Niederschlagsmenge verarbeiten, die einem Regenschauer mit einer Intensität von 120 l/m²/h entspricht, der max. 2 Minuten anhält. Solche Regenschauer kommen im Schnitt alle 10 Jahre vor (vgl. belgische Regenstatistik: Norm NBN B 52-011).
- **Camargue Line:** Camargue und Camargue Skye können eine Niederschlagsmenge verarbeiten, die einem Regenschauer mit einer Intensität von 150 l/m²/h entspricht, der max. 2 Minuten anhält. Solche Regenschauer kommen im Schnitt alle 15 Jahre vor (vgl. belgische Regenstatistik: Norm NBN B 52-011).
- **Lapure:** Lapure kann eine Niederschlagsmenge mit einer Intensität von 50 l/m²/h verarbeiten, die 2 Minuten anhält. Bei heftigem Regen kann Wasser über die Endschiene fließen.

TRAGFÄHIGKEIT

Terrassenüberdachungen sind unterschiedlichen Belastungen (z. B. durch Schnee) ausgesetzt. Die Tragfähigkeit wird anhand statischer Belastungsberechnungen bestimmt, die von unseren Ingenieuren durchgeführt und in internen Tests geprüft werden. Als Ausgangspunkt darf sich die Konstruktion um 1/200 ihrer längsten Abmessung durchbiegen, ohne dass eine dauerhafte Verformung auftritt.

Die Tragfähigkeit von Algarve und Camargue hängt von der Grundstruktur und der Oberfläche ab. Anhand einer Grafik kann die Tragfähigkeit je nach Span- und Pivotabmessung abgelesen werden.

Konkret: Eine Terrassenüberdachung mit einem Pivot von 6000 mm und einem Span von 4000 mm darf sich 30 mm durchbiegen. Das tritt bei einer Traglast von 55 kg/m² (d. h. 1320 kg über die gesamte Terrassenüberdachung) auf. Ein anderes Beispiel: Bei einer Terrassenüberdachung mit einem Span-Maß von 3375 mm und einem Pivot-Maß von 5835 mm kann die Terrassenüberdachung eine Traglast von 110 kg/m² (= 2160 kg!) aushalten.

Externe Tests der Camargue haben gezeigt, dass die Terrassenüberdachung sogar bei den größtmöglichen Abmessungen bei 200 kg/m² gerade stehen bleibt.



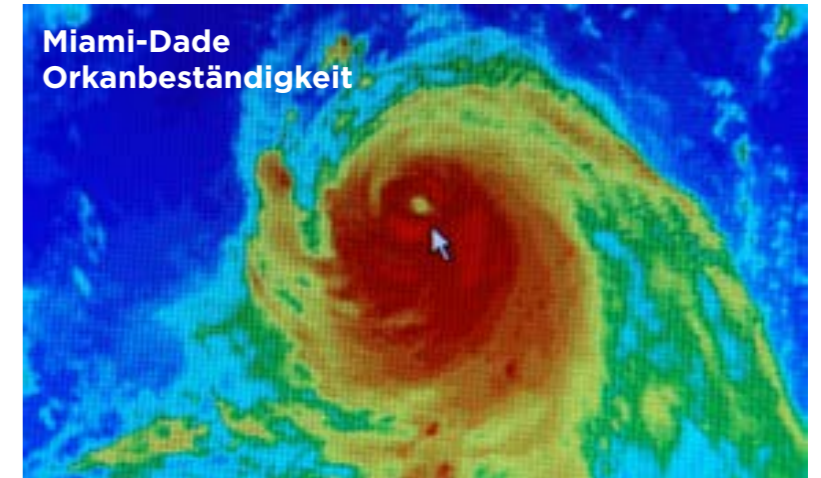
200 Kg/m²

EINZIGARTIGE WIDERSTANDSFÄHIGKEIT GEGEN STARKE WINDE UND STÜRME – IDEAL FÜR DEN EINSATZ IN HOCHHÄUSERN



WINDTESTS

Um zu bestimmen, welchen Windstärken unsere Terrassenüberdachungen und der vertikale Textilsonnenschutz standhalten, wurden Windkanaltests durchgeführt.



BEAUFORT-SKALA



	Garantie mit geschlossenem Dach/Screen bis	Dach/Screen bedienen bis
Camargue® Line	160 km/h 12 Beaufort	50 km/h 7 Beaufort
Camargue Skye® Algarve® Line Aero® Line	120 km/h 11 Beaufort	50 km/h 7 Beaufort
Lapure®	100 km/h 10 Beaufort	50 km/h 7 Beaufort
Integrierter Fixscreen®	60 km/h 7 Beaufort	30 km/h 5 Beaufort
Fixscreen® im Unterbau	60 km/h 7 Beaufort	30 km/h 5 Beaufort

Beaufort	Beschreibung	Durchschnittliche Geschwindigkeit m/s	Durchschnittliche Geschwindigkeit km/h	Folgen
0	Windstille	< 0,2	< 1	Keine Luftbewegung. Rauch steigt senkrecht oder fast senkrecht empor.
1	Leiser Zug	0,3-1,4	1-5	Die Windrichtung ist recht gut aus Rauch abzuleiten, aber nicht durch Windrichtungsanzeiger.
2	Leichte Brise	1,5-3,4	6-12	Wind im Gesicht spürbar, Blätter rascheln, die Windflügel beginnen sich zu drehen.
3	Schwache Brise	3,5-5,4	13-19	Flaggen strecken sich und Blätter bewegen sich.
4	Mäßige Brise	5,5-7,4	20-27	Aufwehender Staub irritiert die Augen. Haar wird zerzaust.
5	Frische Brise	7,5-10,4	28-37	Sträucher rascheln, Schaumköpfe auf den Wellen auf Seen und Kanälen.
6	Starker Wind	10,5-13,4	38-48	Regenschirme können nur schwierig festgehalten werden, große Zweige schwanken, Stromkabeln drehen.
7 FIXSCREEN®	Steifer Wind	13,5-17,4	49-62	Widerstand beim Gehen gegen den Wind. Bäume schwanken.
8	Stürmischer Wind	17,5-20,4	63-73	Beim Gehen erhebliche Behinderungen. Kleine Zweige brechen ab.
9	Sturm	20,5-24,4	74-87	Rauchhauben, Ziegel und Antennen werden von Dächern geweht.
10 LAPURE®	Schwerer Sturm	24,5-28,4	88-102	Erwachsene werden umgeweht. Großer Schaden an Gebäuden.
11 ALGARVE® LINE CAMARGUE SKYE®	Orkanartiger Sturm	28,5-32,4	103-117	Enorme Schäden an Häusern und in Wäldern.
12 CAMARGUE® LINE	Orkan	> 32,5	> 118	Sturmschäden und Verwüstungen.

GARANTIE*



	Strukturelle Elemente	Motorisierung und Elektrosteuerung	Glanz und Farbe des Lackes	Haftung des Lacks	Fixscreen®-Technologie (Reißverschlüsse)	Kristallgurt
Camargue®	10 Jahre	2 Jahre	5 Jahre/15 Jahre*	10 Jahre**	5 Jahre	2 Jahre
Camargue® Skye	10 Jahre***	2 Jahre	5 Jahre/15 Jahre*	10 Jahre**	5 Jahre	2 Jahre
Algarve® Line	10 Jahre	2 Jahre	5 Jahre/15 Jahre*	10 Jahre**	5 Jahre	2 Jahre
Aero® Line	10 Jahre	2 Jahre	5 Jahre/15 Jahre*	10 Jahre**	5 Jahre	2 Jahre
Lapure®	5 Jahre	2 Jahre	5 Jahre/15 Jahre*	10 Jahre**	5 Jahre	2 Jahre
Fassadenelemente	5 Jahre	2 Jahre	5 Jahre/15 Jahre*	10 Jahre**	-	-
Gartenelemente	5 Jahre	2 Jahre	5 Jahre/15 Jahre*	10 Jahre**	-	-

* Bei Registrierung und jährlicher Reinigung mit dem Renson® Maintenance Set
 ** Gebiete < 500 m Abstand von der Küste: 5 Jahre Garantie auf die Haftung
 *** 10 Jahre Garantie auf die Tragstruktur und 5 Jahre auf die mechanischen Bauteile



Melden Sie Ihre Terrassenüberdachung innerhalb von 15 Tagen nach Aufbau an und erhalten Sie



GARANTIE

WWW.RENSON-OUTDOOR.COM/GARANTIE



* Auf Farbe und Glanz des Lackes gilt eine Garantie von 5 Jahren. Wenn Sie die Überdachung angemeldet haben und jedes Jahr mit dem Renson Maintenance Set reinigen und schützen, erhalten Sie eine verlängerte Lackgarantie bis zu 15 Jahren.

PFLEGE

EINFACHE PFLEGE MIT DEM RENSON MAINTENANCE SET

Ihre Terrassenüberdachung steht jahrelang tagtäglich im Freien. Wollen Sie Ihre Renson®-Terrassenüberdachung stets optimal genießen, empfehlen wir Ihnen, sie ein- bis zweimal pro Jahr zu pflegen. Dadurch erhält die Terrassenüberdachung eine längere Lebensdauer. Hierbei sind folgende Aspekte wichtig:

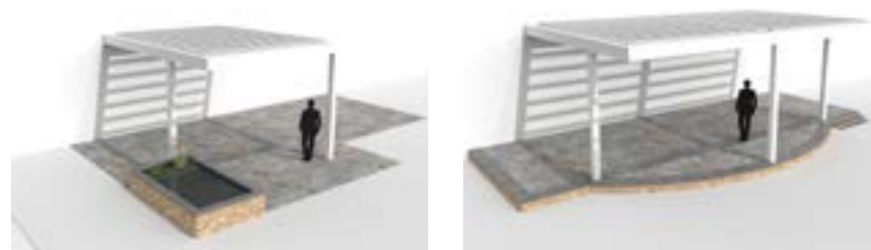
- Die Struktur besteht aus pulverlackiertem Aluminium. Eine jährliche Reinigung mit den Produkten im Renson Maintenance Set sorgt dafür, dass die intensen Farben jahrelang halten, und bietet zusätzlichen Schutz gegen sauren Regen, Seeluft und UV-Strahlen. In Küstenregionen und waldreichen Umgebungen werden mindestens zwei Wartungen pro Jahr empfohlen.
- Renson „Clean“ ist ein konzentriertes Produkt mit stark reinigenden und entfettenden Eigenschaften für die häufigsten natürlichen Verschmutzungen, wie Staub, fettiger Niederschlag, Fettflecken, Moos, Insektenspuren. Dieses Produkt ist nicht mit herkömmlichen Reinigungsmitteln vergleichbar. Dank seiner Tiefenwirkung wird der Schmutz regelrecht aufgesaugt. Dieses Produkt kann auch zum Reinigen von Textildächern aus Polyester und vertikalen Markisentüchern aus Glasfaser verwendet werden. Nach dem Reinigen müssen Sie die Aluminiumstruktur mit Renson „Protect“ schützen. Es hinterlässt einen Schutzfilm, der es ermöglicht, mit einem einfachen Tuch und mit wenig Renson „Clean“ die Oberfläche zu reinigen. Es schützt zudem das Aluminium vor saurem Regen, Meeresluft, UV-Strahlen und sorgt dafür, dass die intense Farbe erhalten bleibt.
- Beide Produkte nicht in der prallen Sonne oder bei warmem Wetter nutzen. Eine schnelle Trocknung des Produkts kann Flecken auf der Struktur oder auf dem Tuch hinterlassen. Verwenden Sie niemals ätzende oder aggressive Produkte, Scheuerschwämme oder andere Scheermittel. Außerdem dürfen niemals Hochdruckreiniger verwendet werden.

TIPPS

POSITION DER PFOSTEN

Camargue Line, Algarve Line und Lapure kann man auch mit „versetzten“ Pfosten bestellen. Das kann praktisch sein, wenn beispielsweise die Terrassenüberdachung über die Terrasse hinausragen soll (die Pfosten stehen dennoch auf der Terrasse), damit auch bei tiefstehender Sonne eine vollständige Beschattung realisiert werden kann.

Auch Montagekomfort und bauliche Gründe können für die Verwendung versetzter Pfosten sprechen. Die Pfosten können um maximal 1/5 der gesamten Pivot-Länge versetzt werden.

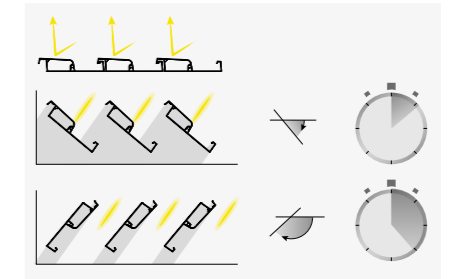


DREHRICHTUNG DER LAMELLEN

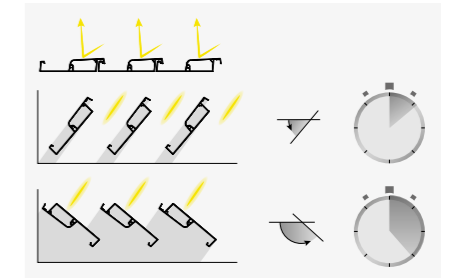
Bei Camargue Line, Algarve Line und Aero Line ist die Drehrichtung Ihrer Lamellen wichtig. Wollen Sie so lange wie möglich Sonne abhalten oder so schnell wie möglich Sonnenlicht hereinlassen?

Bei Renson® haben Sie die Wahl. Bei einem Anbau an eine Küche oder ein Wohnzimmer wünscht man sich meist möglichst schnell viel Licht.

- ① Standardmäßig drehen sich die Lamellen in die Richtung, damit man beim Öffnen der Lamellen vor dem Sonnenlicht aus dem Süden geschützt ist. Mit gängigen Sonnenschutzlamellen kann man auch Licht hereinlassen. Man muss die Lamellen dann weiter drehen.



- ② Mit Lamellen, die Licht hereinlassen, stehen die Lamellen schneller im richtigen Winkel und bleibt die flache, schöne Unterseite sichtbar.



FARBE DER LAMELLEN

Camargue Line, Algarve Line und Aero Line sind zweifarbig (Rahmen und Pfosten in einer anderen Farbe als die Dachlamellen) ohne Aufpreis erhältlich.

Tipp: Wählen Sie eine hellere Lamellenfarbe zu einer dunkleren Farbe für die Struktur. Dunkel gefärbte Dachlamellen wecken den Eindruck eines niedrigen Dachs. Mit einer helleren Farbe wirkt der Raum größer. Außerdem hat diese eine zusätzliche sonnen- und wärmeabwehrende Funktion.



WINTERGARTEN

Lässt sich eine Terrassenüberdachung wie Camargue Line oder Algarve Line mit einer Veranda vergleichen?

Nein! Ein Wintergarten ist eine gläserne Erweiterung der Innenräume und bildet ein geschlossenes Ganzes, das vollständig wind- und regenfest ist. Eine Terrassenüberdachung hingegen ist eine offene Aluminiumstruktur mit einem Dach aus drehbaren Aluminiumlamellen, die (eventuell ergänzt mit Seitenfüllungen) vor allem vor der Sonne und bis zu einem gewissen Grad vor schlechter Witterung schützt. Unter einer Terrassenüberdachung herrscht vor allem das Außenklima und genießt man Stimmung, Düfte, Farben und Geräusche des Gartens.

Bei Kälte kann an der Lamellenunterseite Kondens auftreten.

Unter eine Camargue Line oder Algarve Line stellt man am besten auch witterungsbeständige Gartenmöbel.

WIND - CAMARGUE LINE UND ALGARVE LINE

Wenn starker Wind vorhergesagt wird, empfehlen wir, das Lamellendach zu schließen (dies ist bis zu Windgeschwindigkeiten von 50 km/h möglich). Mit geschlossenem Lamellendach ist die gesamte Konstruktion robuster und windbeständiger. Wir bieten deshalb auf unsere Camargue Line und Algarve Line mit einem geschlossenen Dach eine Garantie bis zu Windgeschwindigkeiten von 160 km/h für die Camargue und von 120 km/h für die Algarve!

TUCH ODER LAMELLEN?

Wie wähle ich zwischen einer Terrassenüberdachung mit Lamellendach (Camargue Line und Algarve Line) oder mit einem Screendach (Lapure)?

Jeder Überdachungstyp hat seine ganz spezifischen Vorteile. Eine Terrassenüberdachung mit Sonnenschutz Tuch kann vollständig geöffnet werden. So halten Sie Sonnenlicht je nach Witterungsbedingungen entweder ab oder lassen es vollständig hinein. Mit einer Terrassenüberdachung mit Dachlamellen lässt sich zudem die gewünschte Menge des Sonnenlichts kontrollieren; bei übermäßigem Sonnenlichteinfall können die Lamellen vollständig geschlossen werden, aber das Dach kann nie vollständig geöffnet werden, sodass kein uneingeschränkter Einfall des Sonnenlichts möglich ist.

	Lamellendach	Screendach
Dach	Horizontal	Immer geneigt
Position	Anbau, Einbau oder freistehend	Nur Anbau
Sicht bei „offenem“ Dach	Dachlamellen öffnen sich, sind aber nicht „verborgen“	„Dach“ ist vollständig verborgen
Licht bei „geschlossenen“ Dach	Nicht lichtdurchlässig (außer Lineo-Luce-Lamellen)	Lichtdurchlässig
Tragfähigkeit	Kann Schneelast aushalten	Kann keine Schneelast aushalten
Farbe des Dachs	Alle möglichen Farben	Beschränkte Auswahl an Farben des Dachtuchs erhältlich

TIEFSTEHENDE SONNE: FIXSCREEN

Bei tiefstehender Sonne kann das Sonnenlicht unter der Terrassenüberdachung hindurch in Ihre Wohnung einfallen. Im Winter können Sie so Ihre Wohnung auf natürliche Weise heizen. Manchmal kann das Licht aber auch störend sein und blenden, Materialien verfärben oder auf Fernseh- und Computerbildschirmen Reflexionen erzeugen.

Dank des vertikalen Textilschutzes (Fixscreen) an den Seiten Ihrer Terrassenüberdachung (Camargue Line) werden einfallende Sonnenstrahlen aufgehalten. Gleichzeitig bleibt aufgrund der Transparenz des Tuchs der Kontakt zur Umgebung erhalten.



DURCHGANGSHÖHE

Die Durchgangshöhe eines Lamellendachs (Camargue Line und Algarve Line) kann frei gewählt werden. Zumeist wird aufgrund einer bestimmten Situation (z. B. kann bei einer Anbringungssituation eine Dachrinne oder ein Fenster im Weg sein) oder aus persönlichen Gründen eine bestimmte Höhe gewählt; eine hochgewachsene Person wird eine höhere Durchgangshöhe bevorzugen, um eine bestimmte „Offenheit“ zu erhalten. Andererseits ist für die beste Schattenbildung eine niedrige Durchgangshöhe die beste Lösung.



AUSRICHTUNG DER TERRASSE

Abhängig von der Ausrichtung der Terrasse lässt sich eine Terrassenüberdachung auch anders positionieren. Bei einer nach Süden ausgerichteten Terrasse sind sowohl Terrassenüberdachungen mit Tuch (Lapure) als auch mit kippbaren Lamellen (Camargue Line & Algarve Line) eine gute Lösung. Mit geschlossenem Tuch oder geschlossenen Lamellen können Sie sich gut vor der Sonnenwärme schützen. Bei einem Lamellendach bringen Sie die Lamellen am besten parallel zur Wohnung an. So können Sie optimal regeln, wie viel Sonnenlicht Sie hereinlassen möchten: Sonnenlicht völlig oder teilweise abhalten oder hineinlassen.

Bei einer nach Norden ausgerichteten Terrasse empfiehlt es sich, die Lamellen senkrecht zur Wand zu positionieren. Auf diese Weise lässt sich der Lichteinfall aus Osten oder Westen am besten steuern, während in geöffnetem Zustand maximaler Lichteinfall erzielt wird.



■ O-NO-N-NW-W: Lamellen quer zur Wand.
■ SW-S-SO: Lamellen parallel zur Wand.

HÄUFIG GESTELLTE FRAGEN ZU RENSON®-ÜBERDACHUNGEN ...

KANN EINE RENSON®-TERRASSENÜBERDACHUNG AUF MASS ANGEFERTIGT WERDEN?

Alle Renson®-Überdachungen werden millimetergenau ohne Aufpreis maßgefertigt.

WAS SIND DIE MAXIMALEN ABMESSUNGEN?

Dies hängt vom Dachtyp ab. Hierfür schauen Sie am besten in der Produkttabelle in dieser Broschüre nach. Diese Tabelle zeigt die möglichen Abmessungen eines Dachmoduls. Die Module können jedoch verbunden werden, um eine größere Abmessung zu erhalten.

WELCHE FARBEN SIND MÖGLICH?

Die Top 100 RAL-Farben sind ohne Aufpreis in Strukturlack möglich. Hierdurch können Sie die Farbe Ihrer Überdachung auf die Holzelemente Ihrer Wohnung anpassen. Die Lamellen können ohne Aufpreis in einer anderen Top-100-RAL-Farbe als die Struktur gewählt werden.

MUSS DIE TERRASSENÜBERDACHUNG IMMER AN EINE WAND GEBAUT WERDEN ODER KANN SIE FREI STEHEN?

Überdachungen mit Lamellendach (Camargue Line und Algarve Line) können sowohl freistehend als auch als Anbau montiert werden.

Das geneigte Dach, mit Screen- oder Textildach, kann nur gegen ein Wohnhaus oder eine andere Konstruktion gebaut werden.

Die Aero-Dächer sind so gefertigt, dass sie in eine neue oder bestehende Trägerstruktur eingebaut werden.

NEHMEN DIE LAMELLEN IM DACH NICHT ZU VIEL LICHT WEG?

Mit Lamellen haben Sie eine vollständige Kontrolle über die Intensität des Lichteinfalls. In geschlossenem Zustand gibt es keine Lichtdurchlässigkeit oder Sie können optional einige Glaslamellen oder LED-Lamellen für mehr Licht montieren.

Wenn die Lamellen leicht gedreht werden, fällt schnell Licht herein.

Mit Camargue Skye können Sie die Lamellen nicht nur drehen, sondern auch zur Seite schieben. Hierdurch erhalten Sie ein ganz offenes Dach.

IST EIN LAMELLENDACH GANZ WASSERDICHT?

Lamellendächer und Fixscreenedächer bieten neben Sonnenschutz auch einen Schutz vor Regen.

Sie müssen aber bedenken, dass eine Terrassenüberdachung eine offene Aluminiumstruktur ist, kein Wintergarten. Die Möbel und der Bodenbelag müssen deshalb für den Außengebrauch geeignet sein.

WELCHE OPTIONEN SIND BEI EINER TERRASSENÜBERDACHUNG MÖGLICH?

Die Renson®-Terrassenüberdachungen können mit einer ganzen Reihe von Zubehör ausgerüstet werden, sodass sie perfekt auf Ihren persönlichen Geschmack angepasst und konfiguriert werden. (Fixscreen-Sonnenschutz, Loggia-Schiebeläden, Glasschiebewände, Beleuchtung, Heizung, Musik usw.)

KANN ICH AUCH AUSSERHALB DES SOMMERS MEINE TERRASSENÜBERDACHUNG NUTZEN?

Natürlich. Hierfür rüsten Sie Ihre Terrassenüberdachung am besten mit den entsprechenden Seitenteilen aus (Fixscreen, Loggia-Schiebewände oder Schiebewände aus Glas). Auch Beleuchtung und Heizung gehören zu den Möglichkeiten, damit Sie die Terrassenüberdachung das ganze Jahr über nutzen können.

WIE MUSS ICH DIE TERRASSENÜBERDACHUNG REINIGEN?

Ihre Renson®-Terrassenüberdachung steht jahrelang, tagein tagaus draußen. Wenn Sie Ihre Überdachung jederzeit genießen möchten, empfehlen wir eine jährliche Reinigung mit den Renson-Maintenance-Set-Produkten. Dieses Pflegeset sorgt für einen jahrelangen Schutz der Farben und schützt zusätzlich vor saurem Regen, Seeluft und UV-Strahlen (siehe auch verlängerte Garantie bei jährlichem Gebrauch).

STEIGERT EINE TERRASSENÜBERDACHUNG DEN WERT MEINES HAUSES ODER MEINER WOHNUNG?

Ja, durchaus. Bei offiziellen Schätzungen von Wohnungen mit einer Renson®-Terrassenüberdachung wird dies in der Bewertung der Immobilie berücksichtigt.

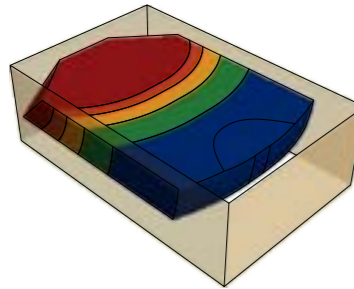
Mit einer Investition in eine Terrassenüberdachung von Renson® wird also sofort der Wert Ihrer Wohnung erhöht!

WIRD ES UNTER EINEM LAMELLENDACH NICHT ZU WARM?

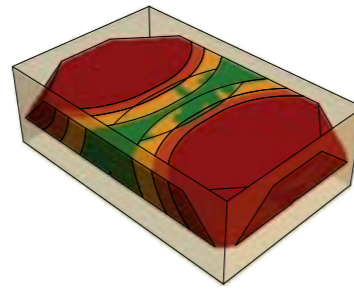
Ein Lamellendach ist nicht nur ein Sonnenschutz, sondern lässt auch Luft durch. Wenn die Luft unter der Überdachung sich zu stark erhitzt, kann durch einfaches Drehen der Lamellen ein Belüftungseffekt verursacht werden, sodass die warme Luft über das Dach entweichen kann.

WIE LANGE DAUERT ES, BIS DAS HEIZGERÄT DIE MAXIMALE WÄRME ABGIBT?

Da wir mit einem Kurzwellensystem arbeiten, wird beinahe sofort die maximale Wärme vom Heizgerät ausgestrahlt. Kurze Wellenstrahlung ist direkt spürbar, vergleichbar mit der Wärme der Sonnenstrahlen. Sie wärmt Ihre Gegenstände auf, nicht den Raum. Langwellen-Infrartheizungen weisen eine längere Aufwärmzeit als Kurzwellen-Heizungen auf. Sie benötigen Luft, um Wärme zu leiten. Je nach Umgebungstemperatur, Größe der Überdachung, geschlossenem oder offenem Zustand usw. kann es eine Weile dauern, bis Sie diese Wärmestrahlen auch maximal spüren.



Wärmeeffekt mit 1 beheizten Seite (Format 6 x 4 m)



Wärmeeffekt mit 2 beheizten Seiten (Format 6 x 4 m)

IDEALE POSITION DES HEIZGERÄTS

Die ideale Position der Heizung ist an einer festen Wand, sodass die Wärmerückstrahlung genutzt werden kann.

**HEIZUNG KOMBINIERT MIT EINEM ABSCHLUSS**

Damit die Heizung optimal zur Geltung kommt, empfiehlt sich ein Abschluss (d. h. Glaswand, Fixscreen usw.) der Terrassenüberdachung.

**WIE HOCH IST DER GERÄUSCHPEGEL VON REGEN AUF EINER TERRASSENÜBERDACHUNG?**

Der Geräuschpegel ist stark von der Regenintensität abhängig und kann nicht quantifiziert werden. Bei Terrassenüberdachungen mit einem Screendach ist das Regengeräusch vergleichbar mit dem Regengeräusch auf einem Zelt. Bei Terrassenüberdachungen mit Lamellendächern ist ein dumpfer Metallton zu hören. Durch den Einsatz von doppelwandigen Lamellen ist dieses Geräusch nicht so hell wie bei einwandigen Lamellen. Bei Terrassenüberdachungen mit einem festen Dach (Algarve Canvas und Aero Canvas) kommt der Regen direkt auf das Stahldach. Die Anti-Kondensationsschicht sorgt für eine leichte Dämpfung des Regens, sodass er nicht so hell klingt. Der Geräuschpegel ist vergleichbar mit dem eines Lamellendaches bei gleicher Regenintensität.

WIE LANGE DAUERT DIE MONTAGE EINER TERRASSENÜBERDACHUNG?

Die Konstruktion kann in der Regel an einem Tag montiert werden. Je nach Anzahl der Optionen und der ebenfalls vorhandenen Füllungen kann dies 2 Tage dauern. Hiervon ausgenommen sind Erdarbeiten.

DÜRFEN DIE DACHLAMELLEN BEI FROST BETÄTIGT WERDEN?

Wenn die Lamellen nicht vollständig geschlossen sind, können Sie sie im Frostfall trotzdem bedienen. Wenn die Lamellen vollständig geschlossen sind, kann es vorkommen, dass durch Kondensation zwischen 2 Lamellen diese zusammengefroren sind. In diesem Fall darf das Dach nicht bedient werden.

BEHINDERT EIN FIXSCREEN DIE SICHT NACH DRAUSSEN?

Der Durchblick durch die Fixscreens wird durch die Lichtreflexion beeinflusst. Bei sehr sonnigem Wetter kann man von draußen kaum hineinschauen. Andererseits können Sie beim Einschalten der LED-Beleuchtung am Abend möglicherweise nicht sehr gut nach draußen schauen, wenn Sie unter der Terrassenüberdachung sitzen. Mit einem dunklen Screen haben Sie wenig Lichtreflexion, was den Durchblick größer macht als mit einem hellen Screen. Die Privacy-Glasfasertücher haben eine dicht gewebte Struktur mit nur 1% Offenheit, was bedeutet, dass auch bei dunklen Tüchern nur ein eingeschränkter Durchblick besteht.

CAMARGUE® LINE

Die Camargue Line ist eine Serie innovativer Terrassenüberdachungssysteme mit modularem Aufbau, die beliebig erweiterbar sind und durch integrierte Seitenelemente nach allen Seiten abgeschlossen werden können.

INNERHALB DER CAMARGUE LINE GIBT ES ZWEI TYPEN:

- Camargue: mit drehbaren Lamellen
- Camargue Skye: mit drehbaren und einfahrbaren Lamellen



Camargue® + Camargue Skye®

MODULARES DESIGN

Erweiterbar auf mehrere Dachteile, auch nach der Erstinstantation. Die Struktur kann sowohl an der Span- als auch an der Pivot-Seite endlos verlängert werden, um sehr große Flächen zu überdachen.



DIE TUCHWELLE IST VOLLSTÄNDIG IN DIE STRUKTUR INTEGRIERT

Keine störende Screenkassette sichtbar

DIE ENDSCHIENE VERSCHWINDET IN DER KASSETTE



INTEGRIERTE FIXSCREEN-SEITENFÜHRUNGEN IN DEN PFOSTEN

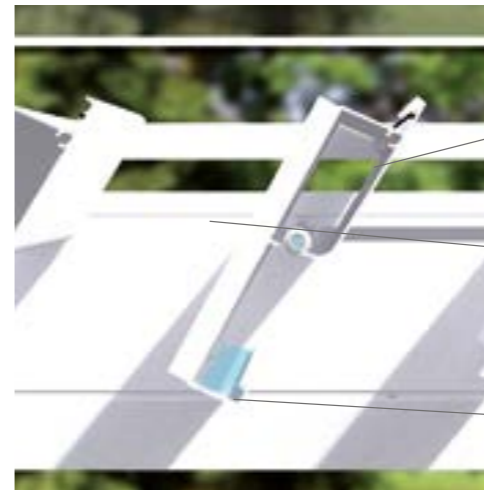
Bilden mit der Camargue-Struktur eine ästhetische Einheit



Camargue® + Camargue Skye®

INTEGRIERTE ENTWÄSSERUNG MIT HOHEM DURCHSATZ

Das Wasser strömt aus der breiten Lamellenrinne zu den Rinnen mit Diffusoren zur Vermeidung von Spritzwasser und wird über die integrierten PVC-Abflussrohre in den Pfosten abgeleitet.



Camargue® + Camargue Skye®

DOPPELWANDIGE LAMELLEN FÜR ZUSÄTZLICHE FESTIGKEIT

Tragfähigkeit 200 kg/m²

GESCHWEISSTE ALUMINIUM-TROPFKANTEN, IN DER FARBE DER DACHLAMELLEN LACKIERT



SPEZIELL ENTWICKELTE RINNENKANTE

Verhindert, dass Terrasse und Möbel beim Öffnen der Lamellen nach einem Regenguss nass werden



Camargue®

F2-TECHNOLOGY

Spannsystem, das die Formstabilität der Tragkonstruktion gewährleistet. Dies verleiht der Camargue eine sehr hohe Windstabilität.

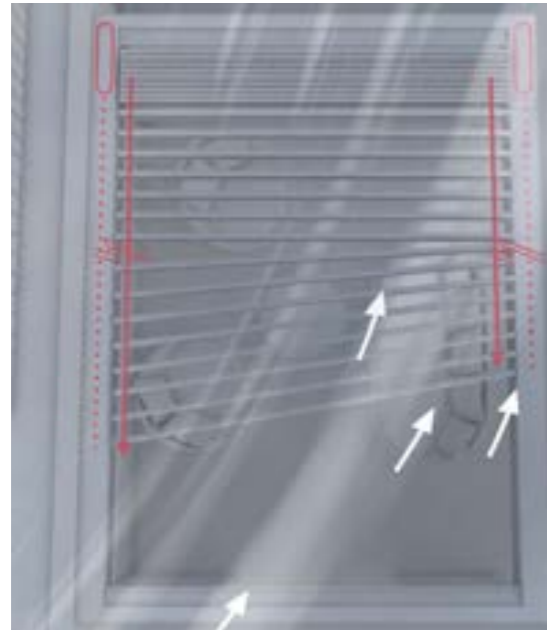
S-DRIVE-TECHNOLOGIE

Zuverlässige und langlebige Dreh- und Schiebetechnik



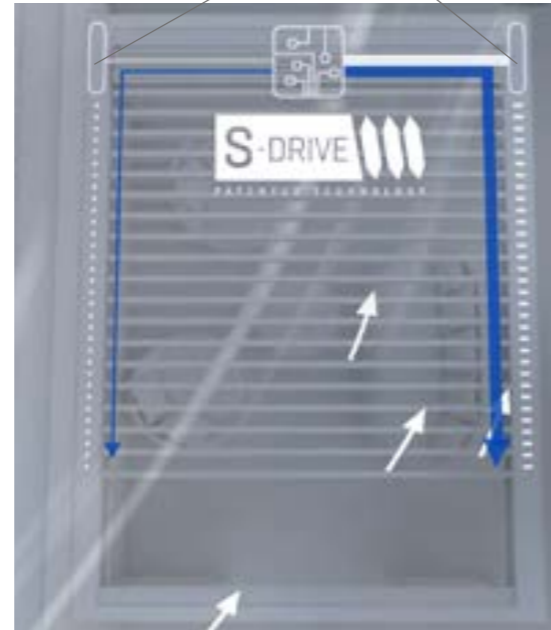
SYNCHRONANTRIEB AUF BEIDEN SEITEN DER LAMELLEN

Auch bei asymmetrischen Lasten öffnet und schließt sich das Dach mit einer sanften Bewegung.



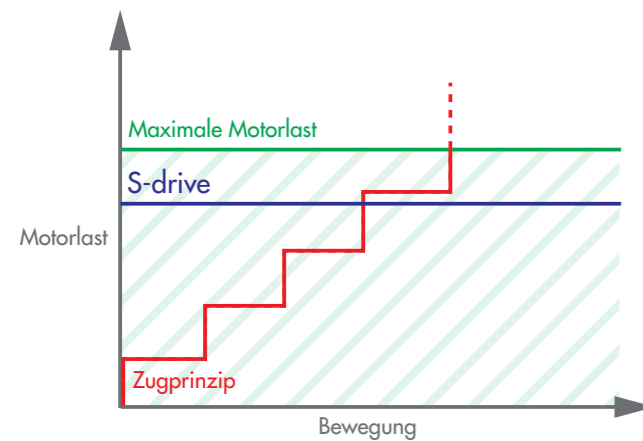
ZUGPRINZIP (MITBEWERBER)

Nur die erste Lamelle (Lokomotive) wird angetrieben und zieht die anderen Lamellen (Wagen) mit.



RENSON® S-DRIVE

Der Antrieb erfolgt über eine Spindel, die die Antriebskraft gleichmäßig auf alle Lamellen verteilt.



INNOVATION



SPINDEL ZUM VERSCHIEBEN DER LAMELLEN

LAUFWAGEN AUF SCHIENEN
GEWÄHRLEISTEN EINE SANFTE
UND STABILE BEWEGUNG

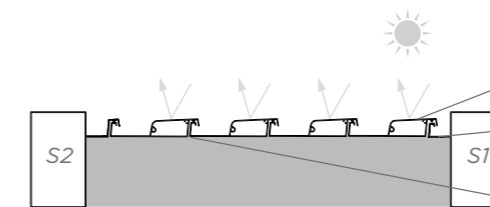
Einzelantrieb pro Lamelle

SECHSKANTACHSE ZUR
DREHUNG DER LAMELLEN

ROBUSTE, DOPPELWANDIGE
LAMELLEN FÜR HOHE
SCHNEELAST

DAS DACH IST IN GESCHLOSSENER
POSITION VÖLLIG FLACH

KEIN SPIELRAUM ZWISCHEN
DEN LAMELLEN



BAUMÖGLICHKEITEN CAMARGUE® LINE

BAUTYPEN

Es gibt 2 mögliche Bautypen zur Installation der Camargue Line: freistehend und Fassadenmontage



Freistehend: der Rahmen der Camargue Line wird von 4 vertikalen Pfosten gestützt.



Fassadenmontage: der Rahmen wird mit einer oder zwei Seiten gegen eine dahinterliegende Trägerkonstruktion oder Struktur angebracht. Vertikale Pfosten stützen den anderen Teil. Die Lamellen können parallel oder senkrecht an die rückseitige Struktur angebaut werden.

KOPPELBAR

Zum Überdachen größerer Flächen kann Camargue Line kombiniert werden, um einen größeren Span oder Pivot zu erhalten. Dabei kommt ein Verbindungsträger zum Einsatz.



Camargue an der Pivotseite koppelbar



Camargue Skye 2-teilig koppelbar an Spanseite, gleiche Schieberichtung und Ausrichtung



An der Spanseite zweiteilig koppelbar.



Camargue koppelbar an Pivot- und/oder Spanseite



Camargue Skye 2-teilig koppelbar an Spanseite, entgegengesetzte Schieberichtung und Ausrichtung

INTEGRIERTER FIXSCREEN®

Durch die Integration des vertikalen Sonnenschutzes, des integrierten Fixscreens, der mit einem Kristallfenster ausgerüstet werden kann, um die Sicht nach draußen zu verbessern, kann ein zusätzlicher Raum eingerichtet werden, der vor Sonne, Regen und Wind geschützt ist. Diese Screens sind in 50 Farben verfügbar. Damit kann die Camargue Line ganz individuell gestaltet werden, um die gewünschte Atmosphäre zu schaffen.



Camargue Line mit integriertem Fixscreen in der Span- und Pivotseite

PERSONALISIERUNGSMÖGLICHKEITEN

Camargue Line kann mit verschiedenen Elementen an der Vorderseite oder seitlich ausgerüstet werden. Durch Einfügen von Seitenelementen entstehen unzählige Personalisierungsmöglichkeiten.



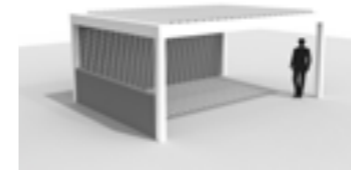
Loggia-Schiebeläden: Loggia-awood, Loggia-wood Privacy, Loggiascreen Canvas, Loggialu, Loggialu Privacy



Schiebeelement aus Glas + integrierter Fixscreen



Loggia schneller Durchgang: Loggiascreen Canvas



Linus feststehende Wand: vollständige Durchgangshöhe oder Höhe auf Wunsch + Linarte feststehende Wand



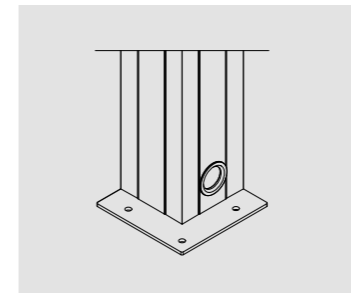
Glasschiebewand



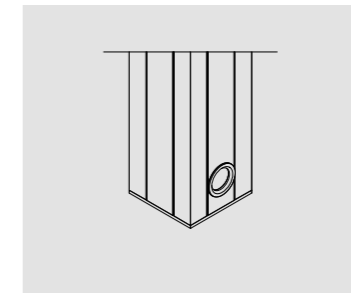
Vorhänge

MONTAGEFÜSSE

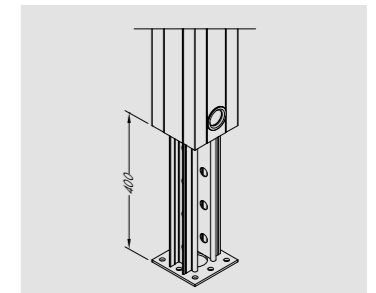
Die Montagefüße sind in sichtbarer (ev. gegen eine Struktur), unsichtbarer oder eingegossener Ausführung erhältlich. Bei Verwendung von Seitenelementen oder an Orten mit erhöhter Windkraft sind die sichtbaren und unsichtbaren Montagefüße in einer verstärkten Ausführung erhältlich, um die notwendige zusätzliche Stabilität der Konstruktion zu gewährleisten.



Sichtbarer Montagefuß



Unsichtbarer Montagefuß



Eingegossener Montagefuß

ALGARVE® LINE

Die Algarve Line ist eine Serie von eleganten Terrassenüberdachungen aus Aluminium, die durch Seitenteile in der Konstruktion abschließbar sind.

INNERHALB DER ALGARVE LINE GIBT ES ZWEI TYPEN:

- Algarve: Die Aluminium-Dachlamellen können sich drehen, um Sonnenschutz und Belüftung zu steuern
- Algarve Canvas: horizontal stabiles, wasserabführendes festes Dach und ästhetisch verarbeitetes Unterdach aus straff gespanntem Tuch mit Fixscreen-Technologie



MINIMALISTISCHES DESIGN

Schlanke Profile und verdeckte Schraubverbindungen sorgen für eine elegante Konstruktion. Möglich wird dies durch die subtile Verkleidung des Motors am Algarve-Lamellendach auf dem Rahmen.

ZWEITEILIG KOPPELBAR

Zwei Dachteile können ohne Zwischenpfosten bis maximal 6 x 6 m gekoppelt werden. Die Dachteile können mit Lamellen- oder Canvasdach ausgeführt werden, aber es ist auch eine Kombination aus Lamellen und Canvas möglich. Beide Dachteile müssen nicht unbedingt symmetrisch ausgeführt sein.

SEITENELEMENTE IM AUFBAU

Fixscreens, Glasschiebewände, Loggia-Schiebeläden, feste Wände oder Außenvorhänge können als Bauelemente an die Konstruktion angebaut werden.



Algarve®



F2-TECHNOLOGY

Sicherungssystem, das die Formstabilität der Tragkonstruktion gewährleistet. Dies verleiht der Algarve eine sehr hohe Windstabilität.



Algarve®

DOPPELWANDIGE LAMELLEN FÜR BESONDERS HOHE FESTIGKEIT

Tragfähigkeit 100 kg/m²

GESCHWEISSTE ALUMINIUM-TROPFKANTEN, IN DER FARBE DER DACHLAMELLEN LACKIERT

SPEZIELL ENTWICKELTE RINNENKANTE

Verhindert, dass Terrasse und Möbel beim Öffnen der Lamellen nach einem Regenguss nass werden



Algarve® Canvas

WASSERABFLUSS ÜBER STABILES OBERDACH

Mit Laubfänger gegen Verstopfung und einer Anti-Kondensationsschicht gegen fallende Regentropfen unten am Dach

INTEGRIERTER WASSERABFLUSS

Über umlaufende Rinnen

FESTES WASSERABFÜHRENDES OBERDACH

Aus profiliertem Stahlblech
Tragfähigkeit: > 100 kg/m²



ASTHETISCHES UNTERDACH

Aus straff gespanntem Tuch mit Fixscreen-Technologie



PERFEKTE VERARBEITUNG

Abschlussprofil gegen Schmutz und Insekten

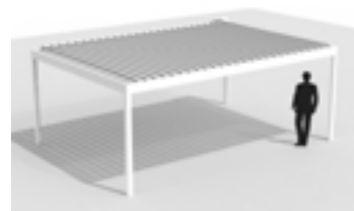


Algarve® Canvas

BAUMÖGLICHKEITEN ALGARVE® LINE

BAUTYPEN

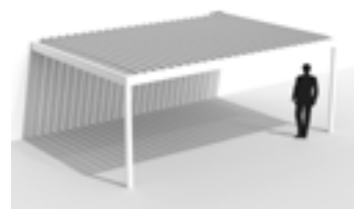
Es gibt 2 mögliche Bautypen zur Installation der Algarve Line: freistehend und Fassadenmontage.



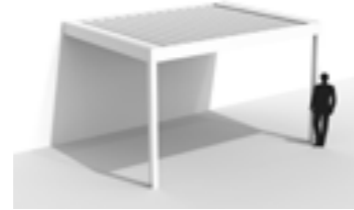
Algarve - Freistehend



Algarve Canvas - freistehend



Algarve - Fassadenmontage



Algarve Canvas - Fassadenmontage

TIPP

Dank der intelligenten Konstruktion kann Algarve Canvas erweitert werden. Durch Abschließen der Wände kann darüber hinaus ein angrenzender Lagerraum geschaffen werden. So können Sie Ihre Fahrräder, Gartenmöbel, Rasenmäher usw. sicher und platzsparend aufbewahren. Die Erweiterung eines Algarve Canvas Carports kann sowohl in der Länge als auch in der Breite erfolgen:

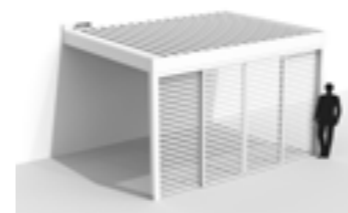


Beispiel einer Erweiterung in Längsrichtung:
7 x 3,5 Meter

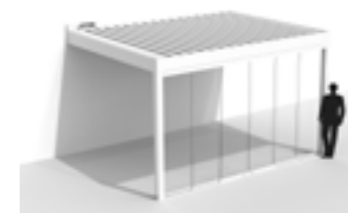


Beispiel für eine Erweiterung in der Breite:
5 x 5,5 Meter

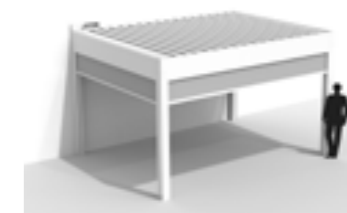
PERSONALISIERUNGSMÖGLICHKEITEN



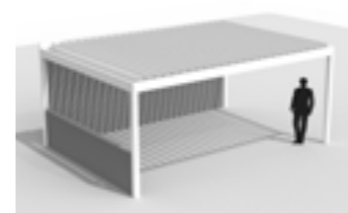
Loggia



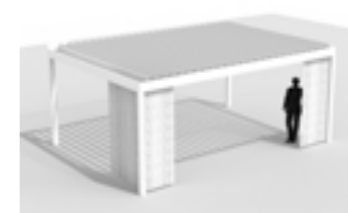
Glasschiebewand



Fixscreen im Aufbau



Linio feste Wand



Vorhänge

TIPP

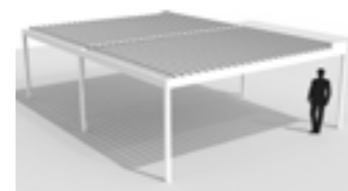
Algarve Line mit 1 oder 2 Fixscreens in Kombination mit 2 Lineo-LEDs ist als vorteilhaftes Comfort Pack erhältlich.

ALGARVE® FIXSCREEN®

Zum Schließen der Seiten der Algarve Line kann man diese mit einem Algarve Fixscreen kombinieren. Dabei kann die Kassette des Sonnenschutzes unter den Rahmenprofilen montiert werden, wobei diese perfekt an die Basiskonstruktion anschließt.

KOPPELBAR

Algarve Line ist zweiteilig koppelbar (in der Breite), sodass man eine außergewöhnliche Fläche von 6 x 6,05 m bedecken kann, ohne visuell störende Zwischenpfosten. Ferner ist die Algarve Line in der gekoppelten Version perfekt mit einem Lamellendach in einem Dachteil und einem festen Dach im anderen Dachteil möglich.



Algarve - 2-teilig koppelbar an der Spanseite



Algarve gekoppelt mit Algarve Canvas



Algarve Canvas - 2-teilig koppelbar an der Pivot-Seite

AERO® LINE

Die Aero Line ist eine Serie von funktionellen Dächern in kundenspezifischer Ausführung auf Millimetermaß, die sich gut in eine feste Struktur integrieren lässt.

INNERHALB DER AERO LINE GIBT ES ZWEI TYPEN:

- Aero: mit drehbarem Lamellendach
- Aero Canvas: horizontal stabiles, wasserabführendes festes Dach und ästhetisch verarbeitetes Unterdach aus straff gespanntem Tuch mit Fixscreen-Technologie



Aero® Canvas

WASSERABFLUSS ÜBER STABILES OBERDACH

Mit Laubfänger gegen Verstopfungen

INTEGRIERTER WASSERABFLUSS

Über umlaufende Rinnen



Aero® Canvas

ÄSTHETISCHES, HORIZONTALES UNTERDACH

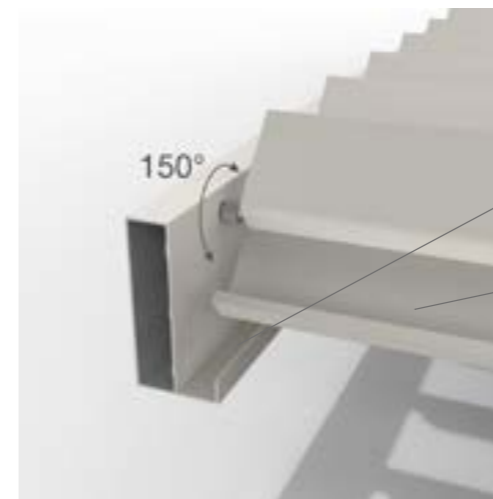
Spanndecke mit Fixscreen-Technologie für den Einsatz im Freien



INNOVATION

F2-TECHNOLOGIE

Jede Lamelle ist im Rahmen für eine besonders stabile Konstruktion gesichert



Aero®

VERMEIDUNG VON SPRITZWASSER

Über integrierte Wasserableitungsrinnen mit Diffusor

GROSSER ENTWÄSSERUNGSDURCHSATZ

Durch die breite Lamellenrinne



Aero®

BÜRSTEN ZUM SANFTEN SCHLIESSEN UND GEGEN FESTFRIERENDE LAMELLEN

DOPPELWANDIGE LAMELLEN FÜR BESONDERS HOHE FESTIGKEIT

Tragfähigkeit 100 kg/m²

GESCHWEISSTE ALUMINIUM-TROPFKANTEN, IN DER FARBE DER DACHLAMELLEN LACKIERT

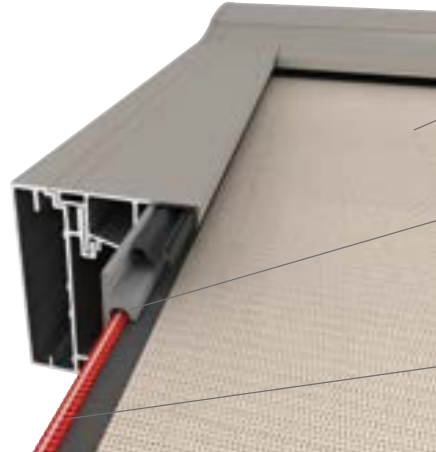
SPEZIELL ENTWICKELTE RINNENKANTE

Verhindert, dass Terrasse und Möbel beim Öffnen der Lamellen nach einem Regenguss nass werden

LAPURE®

Minimalistische Terrassenüberdachung mit wasser- und windabweisendem Sonnenschutz-Fixscreendach und offener Panoramasicht. Abschließbar mit Seitenteilen im Aufbau.

WASSERDICHTES, LICHTDURCHLÄSSIGES TUCH



LANGLEBIGE REISSVERSCHLUSS-FÜHRUNG MIT SMOOTH-TECHNOLOGIE

Leichtgängiger, langlebiger und geräuscharmer Lauf des Reißverschlusses

SYMMETRISCHER REISSVERSCHLUSS GARANTIERT HOHEN WINDWIDERSTAND

Hohe Windgarantie bis 100 km/h

MEHRFACH KOPPELBAR

Mehrfach koppelbar für die Überdachung von großen Flächen

INTEGRIERTE ENTWÄSSERUNG ÜBER ENDSCHIENE UND SEITENFÜHRUNGEN

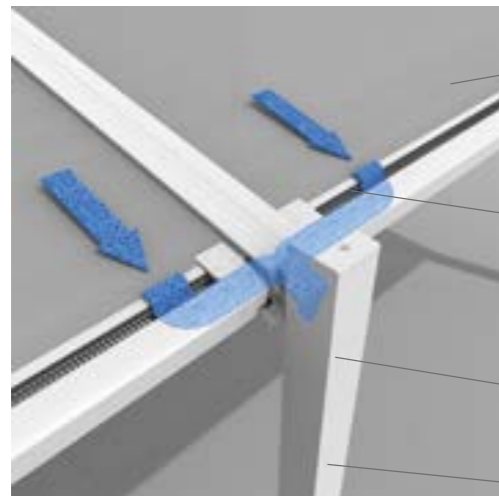
Auch Entwässerung, wenn das Dach nicht vollständig geschlossen ist

ENTWÄSSERUNG ÜBER DIE PFOSTEN

VERSETZTER PFOSTEN MÖGLICH

ERHALTUNG DES PANORAMABLICKS

Kein störender Frontbalken bei eingero-lltem Tuch

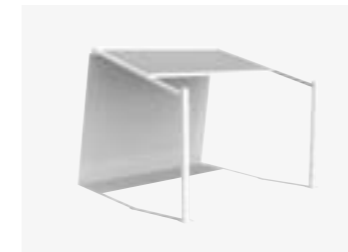


BAUMÖGLICHKEITEN LAPURE®

BAUTYPEN

1 DACHTEIL

Ohne Dachauskragung
(mit „Endpfosten“)



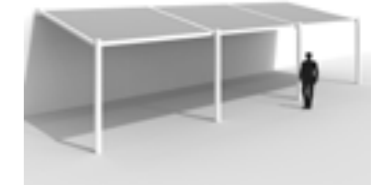
Mit Dachauskragung
(mit „versetztem“ Pfosten)



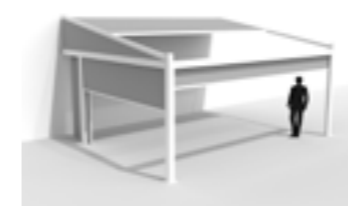
2 DACHTEILE



3 DACHTEILE



PERSONALISIERUNGSMÖGLICHKEITEN



Lapure mit Fixscreen und Schiebetür mittels Loggia-screen Canvas an der Seite



Lapure „Classic Line“ kreiert einen klassischen, traditionellen Stil durch Integration dekorativer Elemente: Stilisierte Pfosten und Verzierungen in Kugel- oder Diamantenform.



1 Dachteil zwischen 4 und 6 m: Inklusive Querbalken (mit oder ohne LED)



**(UM-) BAUPLÄNE?
BESUCHEN SIE UNSEREN SHOWROOM
IN BELGIEN**

EXIT 5 ist geöffnet
von Montag bis Freitag: 8.30 - 12.00 Uhr und 13.30 - 18.00 Uhr
Samstag: 9.00 Uhr bis 12.00 Uhr

Vereinbaren Sie einen Termin per Telefon unter 056 62 96 87 oder online über www.exit5.be

Maalbeekstraat 10 - 8790 Waregem - Belgien
www.exit5.be

NY SHOWROOM - USA

Ernest NY • 255 5th Avenue • 6th Floor • NY 10016
+1 310 658 4878 • www.ernestny.com



SHANGHAI SHOWROOM - CHINA

No 33, Lane 672, Changle Rd
Jingan District
Shanghai, China
Tel. +86 21 6418 2566



**WER IST IHR ANSPRECHPARTNER
FÜR RENSON®-PRODUKTE?**

Um zu gewährleisten, dass unsere hochwertigen und langlebigen Produkte auch professionell installiert werden, haben wir ein Netzwerk von ausgebildeten Ambassadors und Installateuren aufgebaut.

RENSON® PREMIUM AMBASSADORS

Dies sind Ambassadors, die schon jahrelange Erfahrung mit dem Verkauf und der Installation von Renson®-Produkten haben. Sie führen auch das komplette Sortiment und gewährleisten eine professionelle Betreuung.

RENSON® AMBASSADORS zeigen unsere Produkte in ihrem Showroom und sorgen dafür, dass alles professionell und fachgerecht montiert wird. Sie garantieren zudem einen professionellen Kundenservice.

SIEHE AUCH WWW.RENSON.EU




**LADEN SIE AUCH
 UNSERE ANDEREN
 INSPIRATIONS-
 BROSCHÜREN
 HERUNTER:
 WWW.RENSON.EU**



LÜFTUNG



**SONNENSCHUTZ-
SYSTEM**



**FASSADEN-
VERKLEIDUNG**

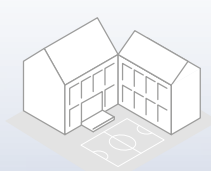
Alle abgebildeten Fotos dienen nur der Veranschaulichung und stellen eine Momentaufnahme einer Anwendungssituation dar. Das tatsächliche Produkt kann aufgrund von Produktänderungen abweichen. Renson® behält sich das Recht vor, technische Änderungen an den hier vorgestellten Produkten vorzunehmen. Sie können die neueste Version dieser Broschüre unter www.renson.eu herunterladen.



RENSON® Headquarters
 Maalbeekstraat 10, IZ 2 Vijverdam B-8790 Waregem
 Tel. +32 (0)56 62 71 11
info@renson.eu
www.renson-outdoor.com



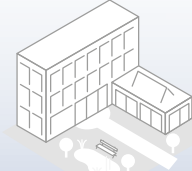
**ENTDECKEN SIE ALLE UNSERE LÖSUNGEN
 AUF WWW.RENSON.EU FÜR:**



SCHULEN



**BÜROGEBÄUDE
 WOHNUNGEN**



**GESUNDHEITS-
 SEKTOR**



L0000271 03/21 Deutsch